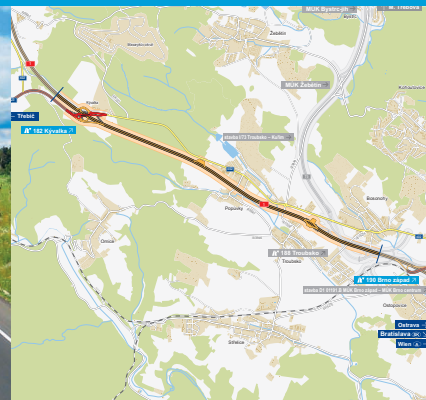


Dálnice D1

MÚK Kývka – Brno západ

stavba 01171

INFORMAČNÍ LETÁK, stav k **03/2024**



DOPRAVNÍ VÝZNAM STAVBY

Dálnice D1 je v úseku kolem Brna značně dopravně zatížená. Kapacita stávajícího čtyřpruhového uspořádání je v současné době téměř vyčerpána. Velké křižovatky Brno centrum a Brno jih nevyhovují kapacitně svým uspořádáním. Ve špičkách klesá rychlost dopravy a dochází zde ke konfliktním situacím vzájemným omezením mezi účastníky silničního provozu. Proto bylo rozhodnuto o rozšíření úseku dálnice D1 kolem Brna na šestipruhové uspořádání. V tomto úseku D1 kříží řadu důležitých tahů dálnici D2, silnice I/23, I/50 a I/52 a výhledově dálnice D43 a D52.

Soubor staveb tvoří úsek dálnice od Kývalky po Holubice délky 30 kilometrů, který je rozdělen do sedmi staveb, jež na sebe navzájem navazují s výjimkou připojení Čerňovické terasy.

Součástí rozšíření dálnice D1 je přestavba MÚK Brno centrum, MÚK Brno jih, MÚK Brno západ, MÚK Brno východ a přestavba MÚK Kývalka na všesměrovou, úprava ostatních křižovatek, rovněž budou provedeny připojovací a odbočovací pruhy na normovaný stav. Kromě zřízení třetích pruhů bude provedena rekonstrukce vozovky, mostů, odvodnění, SOS systému. Nadjezdy budou demolovány a postaveny znovu. Bude doplněn kamerový systém a zavedeno líniové řízení dopravy. Kromě jiného bude mít rozšíření D1 příznivý vliv na životní prostředí díky výstavbě protihlukových stěn a novému povrchu, čímž poklesne hlukové zatížení. Rozšíření D1 bude mít i pozitivní vliv na snížení nehodovosti a bezproblémovou údržbu, což povede k zajištění větší bezpečnosti dopravy.

UMÍSTĚNÍ A POPIS STAVBY

Stavba „D1 01171 MÚK Kývalka – Brno západ“ v km 181,500–189,075 je jednou z částí souboru staveb rozšíření dálnice D1 kolem Brna na šestipruhové uspořádání, které jsou postupně připravovány.

Stavba představuje rozšíření prvního moravského úseku dálnice D1 z roku 1972 ze čtyřpruhové kategorie D 26,5/120 na šestipruhovou kategorii D 33,5/130 se středním dělicím pásem šířky 4 m. Rozšíření využívá stávající těleso dálnice D1, osa rozšířeného tělesa kopíruje osu stávající dálnice D1.

Stavba začíná před MÚK Kývalka v km 181,500. Dnešní neúplná křižovatka Kývalka bude přestavěna na všesměrovou křižovatku. Tvar křižovatky vychází z dnešního tvaru. Jižní část křižovatky bude doplněna o velkou okružní křižovatku, do které budou zapojeny silnice I/23, II/602 a větve křižovatky.

Nadjezd polní cesty v km 182,719 bude zbourán, vlastník nepožaduje jeho náhradu, proto bude přístup na pozemky řešen pomocí nové lesní cesty.

Následně trasa dálnice klesá k Brnu. Ve stoupání na Prahu rychlost návrhového pomalého vozidla klesá pod 70 km, proto je v km 182,480 až 185,355 navržen stoupací pruh šířky 3,50 m. Stoupací pruh by měl začínat v km 185,975, ale s ohledem na průchod dálnice Popůvkami, kde by došlo k dalšímu přiblížení k obytné zástavbě a zvýšení hlukové zátěže, udělilo MD souhlas s odchylným řešením. Zvětšení pruhu je navrženo na vnitřní stranu vozovky. I v tomto úseku

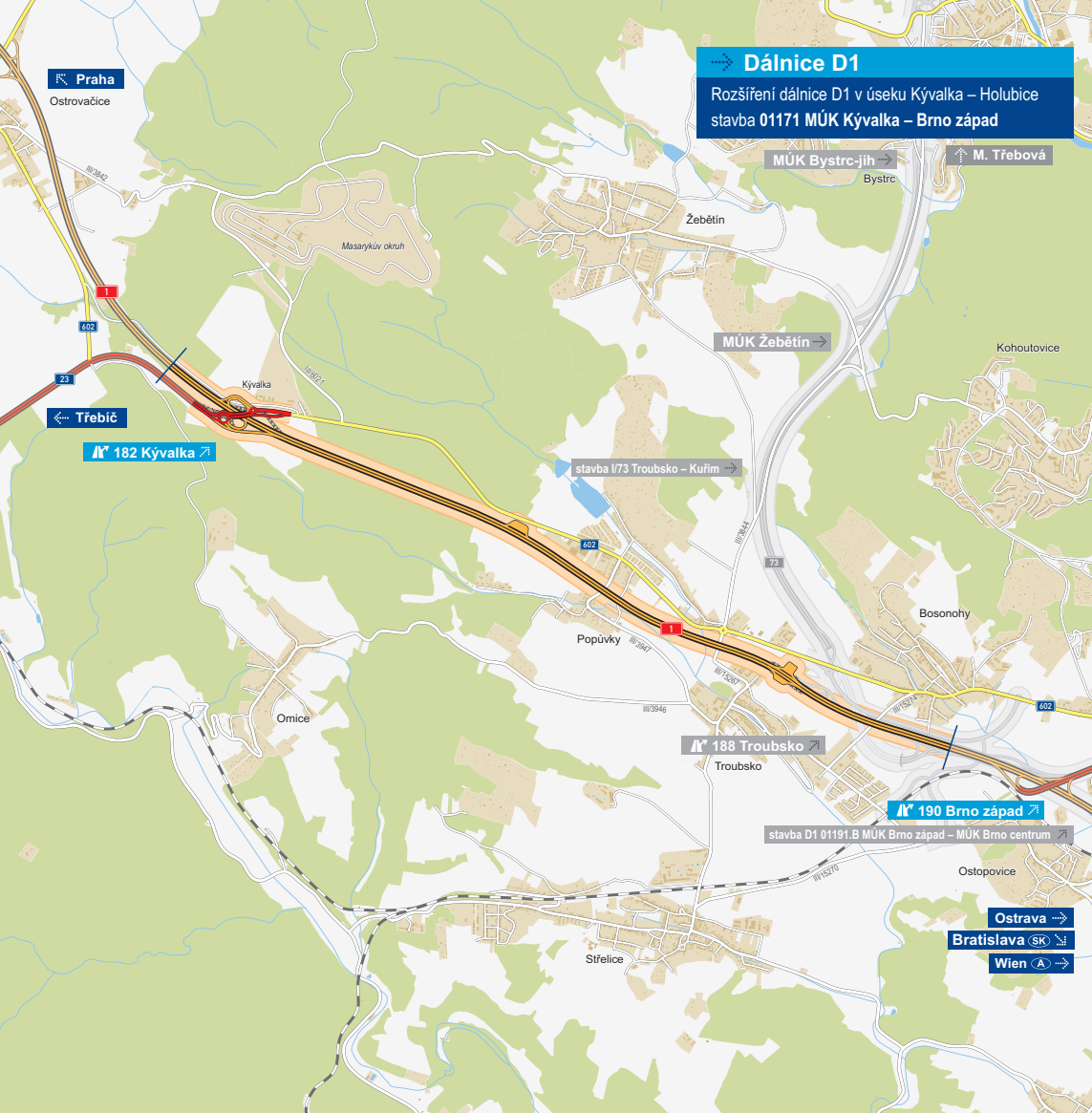
bude zřízen odstavný pruh šířky 2,50 m, šířka vozovky se stoupacím pruhem je 14,50 m.

V km 184,200 je navržen služební sjezd pro otáčení vozidel údržby. Pro podejití dálnice využívá dálniční most přes lesní cestu a nadregionální biokoridor, který bude vybudován znovu. Připojovací a odbočovací pruhy k odpočívce Popůvky budou vybudovány na úkor zpevněné krajnice. V průchodu obcí Popůvky budou vybudovány oboustranně protihlukové stěny výšky 5 m, resp. 6 m, které budou mít příznivý účinek na snížení hlukové zátěže.

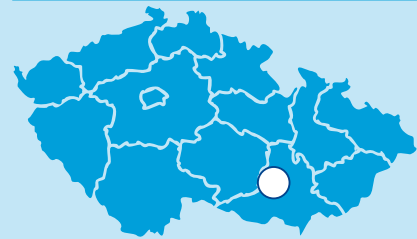
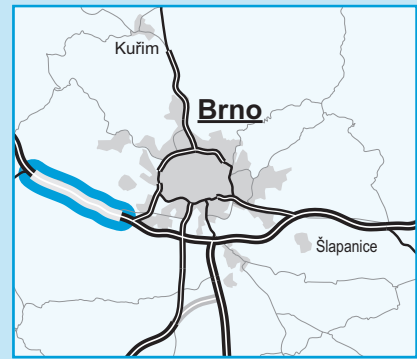
Dnešní most přes Aušperský potok v km 186,7 bude využit a rozšířen na obě strany. Naproti tomu dálniční most přes silnici III/15267 Veselka–Troubsko v 186,875 bude zbourán z důvodu špatného technického stavu a postaven znovu. Silnice III/15267 bude v nezbytné délce upravena.


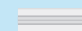
Čerpací stanice v km 187,5 budou zachovány a napojeny na dálnici pomocí odbočovacích a připojovacích pruhů. Pouze dojde ke zmenšení zeleného pásu podél dálnice na minimální šířku 8,0 m. Vlevo u ČS bude zrušena pilotová opěrná zeď.

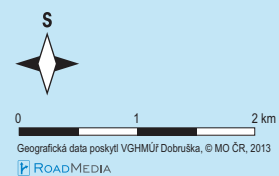
Dálniční křižovatka Bosoňohy v km 188,5 s připravovanou kapacitní komunikací I/73 Brno–Moravská Třebová a „D52 Brno, Jižní tangenta včetně zkapačnitně D2“ není součástí stavby. Následuje dálniční most přes silnici III/15274 v km 188,404, který bude zbourán a silnice bude přeložena.



Dálnice D1
 Rozšíření dálnice D1 v úseku Kývalka – Holubice
 stavba 01171 MÚK Kývalka – Brno západ



-  řešená stavba
-  jiné stavby




**ŘEDITELSTVÍ
 SILNIC
 A DÁLNIC**

STAV PŘÍPRAVY / REALIZACE

V říjnu 2008 byla zpracována původní dokumentace pro územní rozhodnutí. V srpnu 2016 byla zpracována technicko-ekonomická studie. Tato stanovila nové hranice staveb v celém úseku.

Stanovisko EIA pro tah Kývalka – Holubice bylo MŽP prodlouženo do 30. 5. 2024. Jsou zpracovány projektové podklady: aktualizace fotogrammetrického zaměření (01/2018), aktualizace biologického průzkumu (2023) a migrační studie (11/2019). V 01/2020 byla zpracována aktualizace dopravně inženýrských údajů MÚK. Je zpracován diagnostický průzkum mostů – 10/2020. Je zpracován projekt podrobného GTP. Je zpracován dopravní model v úseku rozšíření dálnice D1 Kývalka - Brno východ.

Připravuje se ukončení prací na DÚR v rozpracovanosti z důvodu změny zákona a zadání DUSP. Byla zpracovaná dokumentace DUSP pro nové mosty D1-219, D1-220 a D1-222, byla podána žádost o Společné povolení.

Probíhá zpracování VD-ZDS na nové mosty D1-219, D1-220 a D1-222, které budou realizovány v předstihu před rozšířením D1. Probíhá projektová příprava DUSP mostů D1-221 a D1-223. Probíhá zpracování podrobného GTP pro stavbu.

Probíhá aktualizace HDM4 vč, technického podkladu souboru staveb D1 v úseku Kývalka Brno východ. Probíhá zpracování dopravního modelu v úseku rozšíření dálnice D1 Kývalka - Brno východ. Probíhá zakázka na zpracování nové EIA Kývalka - Holubice.

EIA	ZP	SPP	VŘ	ZS	UP
02/2005	02/2001	2025	2026	2025* 2027	2030

Význam zkratk: EIA: Stanovisko EIA • ZP: Schválení záměru projektu • SPP: Vydání společného povolení • VŘ: Vyhlášení výběrového řízení • ZS: Zahájení výstavby • UP: Uvedení do provozu
* Přednostně připravované mosty

DATA O STAVBĚ

Hlavní trasa:

délka: 8000 m
návrhová kategorie: D 33,5/130

Mostní objekty:

na dálnici: 6
nad dálnicí: 1
na ostatních komunikacích: 1

Mimoúrovňové křižovatky:

MÚK Kývalka

Úpravy ostatních komunikací:

počet: 10

Název stavby:

D1 01171 MÚK Kývalka – Brno západ

Místo stavby:

Jihomoravský kraj

Katastrální území:

Omice, Popůvky u Brna, Troubsko,
Bosonohy, Ostopovice

Druh stavby:

rozšíření dálnice na šestipruhové
uspořádání

Objednatel:

Ředitelství silnic a dálnic s. p.

Zpracovatel DÚR:

HBH Projekt spol. s r.o.

Zpracovatel TES:

PK Ossendorf spol. s r.o.

Zpracovatel aktualizace DÚR:

HBH Projekt spol. s r.o.

Předpokládaná cena stavby:

3 534 362 117 Kč (bez DPH)