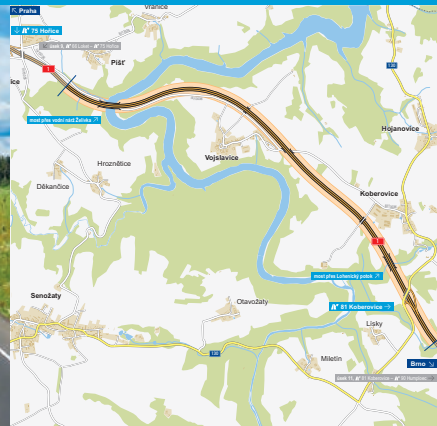
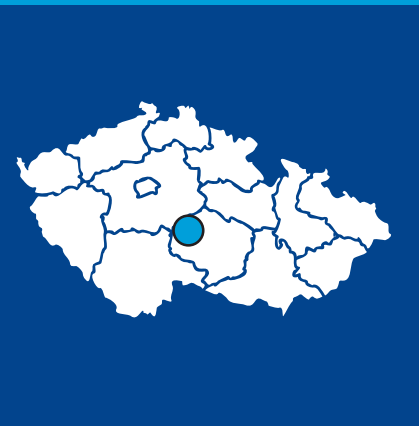


# Dálnice D1

## Modernizace v úseku Mirošovice–Kývalka

úsek 10, EXIT 75 Hořice–EXIT 81 Koberovice

INFORMAČNÍ LETÁK, 09/2018 UVEDENO DO PROVOZU



ŘEDITELSTVÍ SILNIC A DÁLNIC ČR

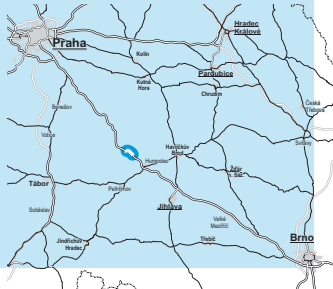
# Modernizace D1 – úsek 10, EXIT 75 Hořice–EXIT 81 Koberovice

## DOPRAVNÍ VÝZNAM STAVBY

**Největším přínosem modernizace dálnice D1 v úseku Mirošovice–Kývalka bude zejména nový, moderní betonový povrch odpovídající normám v silniční dopravě 21. století. Současná modernizace je prováděna na celkem 160 kilometrech dálnice D1, což představuje 320 km vozovek v obou směrech jízdy..**

Potřeba modernizace je patrná při průjezdu inkriminovaným úsekem mezi Mirošovicemi a Kývalkou. Na asfaltbetonovém krytu, který je typický pro tento úsek, se objevují vyjeté koleje a plošný rozpad. Cementobetonový kryt vozovky jinde vykazuje poruchy v podobě trhlin a výškového posunu cementobetonových desek, což se odráží v nepříjemném drncání. Velmi špatný je i technický stav většiny mostů.

Dálnice D1 jako spojnice Prahy, Brna a Ostravy je nejvytíženější komunikací na celé české dálniční síti. Denně po ní v různých částech projede od 35 tisíc až do 100 tisíc vozidel. Nejvyšší hodnota je v okolí Prahy, proto bylo v letech 1996–1999 přistoupeno k rozšíření dálnice D1 na šestipruhové uspořádání mezi Prahou a Mirošovicemi. Přibližně 160 kilometrů dlouhý úsek Mirošovice–Kývalka se předpokládá provozovat nadále jako čtyřpruhový. Po desítkách let provozu je ale dálnice na konci plánované životnosti, proto je nyní nutné přistoupit k celkové modernizaci. V prostoru Brna, mezi Kývalkou a Holubicemi, se rozšíření připravuje v nejbližších letech.



## UMÍSTĚNÍ A POPIS STAVBY

Stavba řešila modernizaci dálnice D1 v úseku od mimoúrovňové křižovatky Hořice do mimoúrovňové křižovatky Koberovice na kategorii D 28/120. Hlavním předmětem prací bylo jednak rozšíření stávající dálnice a také kompletní rekonstrukce asfaltového krytu. Celková délka stavby je 6497 metrů.

Doprava byla po dobu rekonstrukce vedena ve 2+1+1, resp. 2+2 pruzích. Směrové ani výškové poměry nejsou zásadně měněny, došlo pouze k omezenému vyrovnání, které je vyvolané vyrovnáním příčných sklonů dálnice dle platných předpisů. Původní šířkové uspořádání 10,75 m neumožňovalo vedení dopravy ve 2+2 pruzích na jedné polovině při uzavírcce dálnice. Proto bylo přistoupeno k rozšíření vozovky o 0,75 m na vnější stranu tak, aby byl umožněn provoz ve 2+2 pruzích o šířce 3,15 + 2,5 + 2,5 + 3,15 m a oddělené mobilním svodidlem.

Úprava spočívala v rozšíření o 0,75 metru na vnější strany dálnice tak, aby výsledná šířka zpevnění činila minimálně 11,50 metru v každém jízdním pásu – mimo úseku v km 76,1-76,8, tj. na předpolí a mostě Píšť přes Želivku, kde bylo provedeno rozšíření dálnice na vnitřní strany o 0,75 m do středního dělicího pásu. Střední dělicí pás je zúžen na 2,50 m. Rozšíření je provedeno v celé délce úseku kromě stoupacího pruhu a připojovacího a odbočovacího pruhu MÚK Koberovice, které jsou široké 3,50 m a tudíž šířka zpevnění je dostatečná. V místě stoupacího pruhu je vozovka zúžena o 0,25 m na 11,75 m, došlo ke sjednocení šířky zpevnění v rámci celé dálnice D1.

V rámci stavby byla rovněž provedena úprava šesti přejezdů středního dělicího pásu, přídatných pruhů, modernizace mostních objektů, úprava odvodnění, inženýrských sítí a dopravního značení, rovněž jsou doplněny zpevněné plochy u SOS hlásek.

Současně s modernizací dálnice byl opraven povrch větvi mimoúrovňové křižovatky Koberovice. Upravena jsou také výšková napojení v jednotlivých větvích a dopravní značení v rámci celé křižovatky. Pro otáčení vozidel údržby byly realizovány vratné větve na MÚK Koberovice.

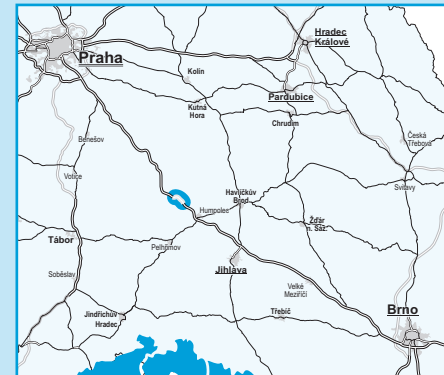
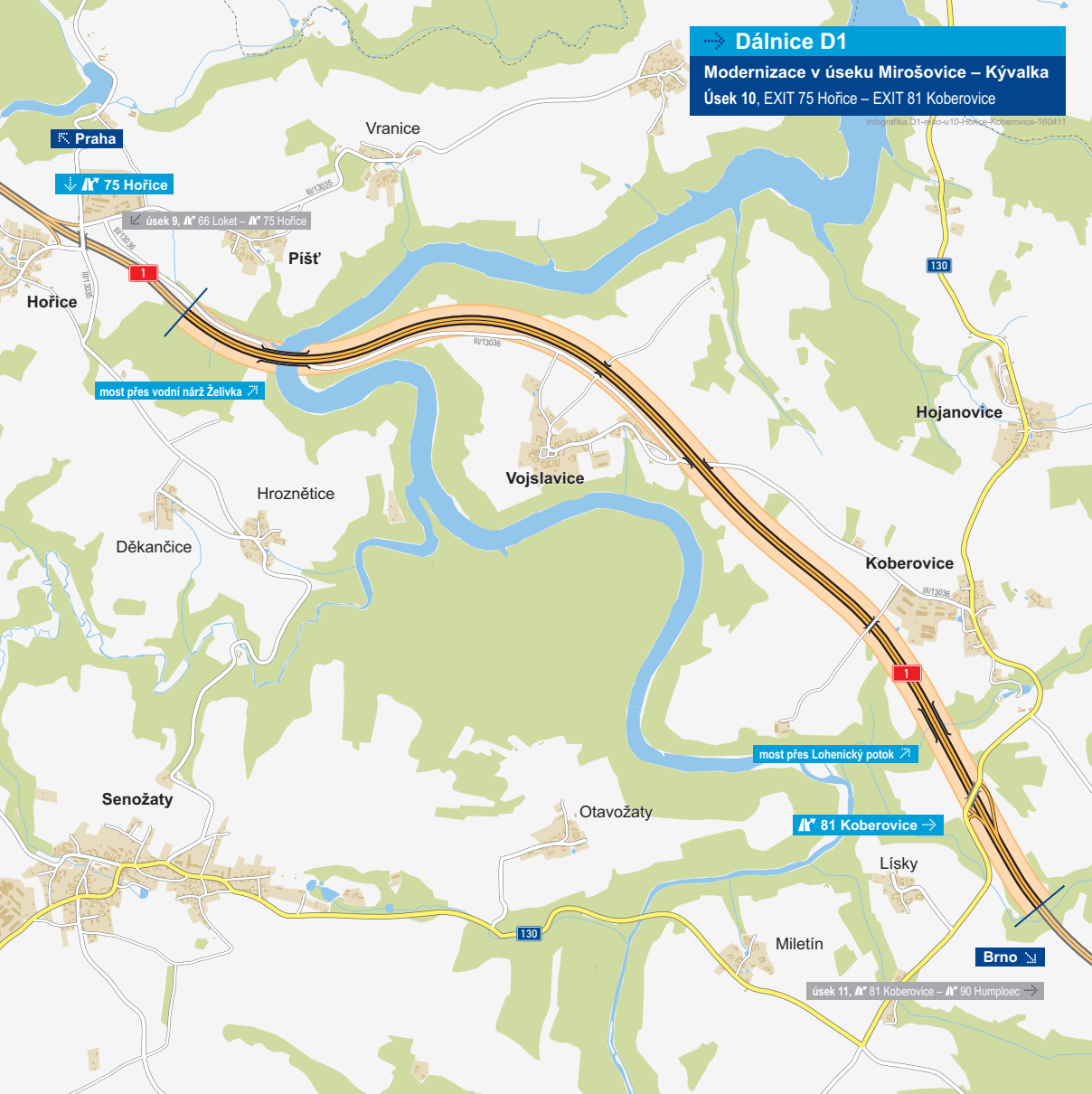
Dále se modernizace dotkla pěti mostních objektů (z toho jeden nadjezd nad dálnicí), dvou propustků a původního dálničního mostu přes Želivku. Jedná se především o opravu vrchní stavby a sanaci nosné konstrukce při zachování stávajících technických parametrů, včetně jejich světlosti. Na dálničních mostech D1-076 a D1-077 jsou přibetonovány římsy a provedena nová spřahující železobetonová deska. Ocelový dálniční most D1-075 Píšť nebyl rozšiřován, byla provedena sanace ocelové konstrukce a zúžen střední dělicí pás na 2,50 m. Na spodním mostě na III/13036 přes Želivku byla provedena sanace konstrukce, výměna některých konstrukčních prvků, celoplošná izolace a rekonstrukce mostního svršku. Na druhém velkém dálničním mostě D1-079 jsou vyměněny římsy. Dálniční nadjezd D1-078 byl zbourán a postaven znovu rovnou pro výhledový šestipruh. Dálniční nadjezd silnice II/130 ev. č. D1-080 vyhovuje rozšíření dálnice, nebylo nutné ho bourat.


# Dálnice D1

## Modernizace v úseku Mirošovice – Kývalka

### Úsek 10, EXIT 75 Hořice – EXIT 81 Koberovice

infografika: D1-10-11-12-13-14-15-16-17-18-19-20-21-22-23-24-25-26-27-28-29-30-31-32-33-34-35-36-37-38-39-40-41-42-43-44-45-46-47-48-49-50-51-52-53-54-55-56-57-58-59-60-61-62-63-64-65-66-67-68-69-70-71-72-73-74-75-76-77-78-79-80-81-82-83-84-85-86-87-88-89-90-91-92-93-94-95-96-97-98-99-100-101-102-103-104-105-106-107-108-109-110-111-112-113-114-115-116-117-118-119-120-121-122-123-124-125-126-127-128-129-130-131-132-133-134-135-136-137-138-139-140-141-142-143-144-145-146-147-148-149-150-151-152-153-154-155-156-157-158-159-160-161-162-163-164-165-166-167-168-169-170-171-172-173-174-175-176-177-178-179-180-181-182-183-184-185-186-187-188-189-190-191-192-193-194-195-196-197-198-199-200-201-202-203-204-205-206-207-208-209-210-211-212-213-214-215-216-217-218-219-220-221-222-223-224-225-226-227-228-229-230-231-232-233-234-235-236-237-238-239-240-241-242-243-244-245-246-247-248-249-250-251-252-253-254-255-256-257-258-259-260-261-262-263-264-265-266-267-268-269-270-271-272-273-274-275-276-277-278-279-280-281-282-283-284-285-286-287-288-289-290-291-292-293-294-295-296-297-298-299-300-301-302-303-304-305-306-307-308-309-310-311-312-313-314-315-316-317-318-319-320-321-322-323-324-325-326-327-328-329-330-331-332-333-334-335-336-337-338-339-340-341-342-343-344-345-346-347-348-349-350-351-352-353-354-355-356-357-358-359-360-361-362-363-364-365-366-367-368-369-370-371-372-373-374-375-376-377-378-379-380-381-382-383-384-385-386-387-388-389-390-391-392-393-394-395-396-397-398-399-400-401-402-403-404-405-406-407-408-409-410-411-412-413-414-415-416-417-418-419-420-421-422-423-424-425-426-427-428-429-430-431-432-433-434-435-436-437-438-439-440-441-442-443-444-445-446-447-448-449-450-451-452-453-454-455-456-457-458-459-460-461-462-463-464-465-466-467-468-469-470-471-472-473-474-475-476-477-478-479-480-481-482-483-484-485-486-487-488-489-490-491-492-493-494-495-496-497-498-499-500-501-502-503-504-505-506-507-508-509-510-511-512-513-514-515-516-517-518-519-520-521-522-523-524-525-526-527-528-529-530-531-532-533-534-535-536-537-538-539-540-541-542-543-544-545-546-547-548-549-550-551-552-553-554-555-556-557-558-559-560-561-562-563-564-565-566-567-568-569-570-571-572-573-574-575-576-577-578-579-580-581-582-583-584-585-586-587-588-589-590-591-592-593-594-595-596-597-598-599-600-601-602-603-604-605-606-607-608-609-610-611-612-613-614-615-616-617-618-619-620-621-622-623-624-625-626-627-628-629-630-631-632-633-634-635-636-637-638-639-640-641-642-643-644-645-646-647-648-649-650-651-652-653-654-655-656-657-658-659-660-661-662-663-664-665-666-667-668-669-670-671-672-673-674-675-676-677-678-679-680-681-682-683-684-685-686-687-688-689-690-691-692-693-694-695-696-697-698-699-700-701-702-703-704-705-706-707-708-709-710-711-712-713-714-715-716-717-718-719-720-721-722-723-724-725-726-727-728-729-730-731-732-733-734-735-736-737-738-739-740-741-742-743-744-745-746-747-748-749-750-751-752-753-754-755-756-757-758-759-760-761-762-763-764-765-766-767-768-769-770-771-772-773-774-775-776-777-778-779-780-781-782-783-784-785-786-787-788-789-790-791-792-793-794-795-796-797-798-799-800-801-802-803-804-805-806-807-808-809-810-811-812-813-814-815-816-817-818-819-820-821-822-823-824-825-826-827-828-829-830-831-832-833-834-835-836-837-838-839-840-841-842-843-844-845-846-847-848-849-850-851-852-853-854-855-856-857-858-859-860-861-862-863-864-865-866-867-868-869-870-871-872-873-874-875-876-877-878-879-880-881-882-883-884-885-886-887-888-889-890-891-892-893-894-895-896-897-898-899-900-901-902-903-904-905-906-907-908-909-910-911-912-913-914-915-916-917-918-919-920-921-922-923-924-925-926-927-928-929-930-931-932-933-934-935-936-937-938-939-940-941-942-943-944-945-946-947-948-949-950-951-952-953-954-955-956-957-958-959-960-961-962-963-964-965-966-967-968-969-970-971-972-973-974-975-976-977-978-979-980-981-982-983-984-985-986-987-988-989-990-991-992-993-994-995-996-997-998-999-1000



-  řešený úsek
-  jiné úseky



Geografická data poskytl VGHMÚF Dobruška, © MO ČR, 2013



ŘEDITELSTVÍ SILNIC A DÁLNIC ČR

# Modernizace D1 – úsek 10, EXIT 75 Hořice–EXIT 81 Koberovice

## STAV PŘÍPRAVY / REALIZACE

V dubnu 2016 bylo zahájeno výběrové řízení na zhotovitele stavby. ŘSD ČR obdrželo celkem sedm nabídek. Nejlevnější nabídku (841 799 561 Kč bez DPH) podalo sdružení firem EUROVIA CS, a.s., COLAS CZ, a.s., EUROVIA Beton GmbH. Předpokládaná hodnota zakázky je 1 003 200 000 Kč bez DPH.

ŘSD vybralo zhotovitele na modernizaci dálnice D1 mezi Hořicemi a Koberovicemi. Vítězem výběrového řízení se stalo sdružení firem EUROVIA CS, a. s., COLAS CZ, a. s. a EUROVIA Beton GmbH. Vítězné sdružení bylo doporučeno hodnotící komisí, kterou jmenovala vláda ČR.

K zahájení prací došlo 1. 4. 2017. Modernizace úseku bude probíhat dvě stavební sezóny.

**Ke zprovoznění tohoto úseku došlo v polovině září 2018.**

EIA	ZP	UR	SP	VZ	ZS	UP
–	04/2016	–	12/2015	04/2016	04/2017	09/2018

**Význam zkratk:** EIA: Stanovisko EIA • ZP: Schválení záměru projektu • UR: Vydání územního rozhodnutí • SP: Vydání stavebního povolení • VZ: Vyhlášení výběrového řízení • ZS: Zahájení výstavby • UP: Uvedení do provozu

## DATA O STAVBĚ

### Hlavní trasa:

délka: 6497 m (km 75,920–82,417)

kategorie: D 28/120

plocha vozovek: 150 612 m<sup>2</sup>

počet stavebních objektů: 28

### Mostní objekty:

počet mostů: 5 (zůstanou 4)

– na hlavní trase: 4

– nadjezdy: 1 (demolice)

rekonstrukce mostů: 4

délka oprav. mostů: 637 m

### Protihlukové stěny (úpravy):

počet objektů: 1 (délka 7 m)

### Úpravy ostatních komunikací:

počet objektů: 1 (délka 200 m)

### Přeložky a úpravy inž. sítí:

vodohospodářské objekty: 5

objekty elektro: 2

dálniční systém SOS: 10

### Název stavby:

D1 Modernizace – úsek 10,  
EXIT 75 Hořice – EXIT 81 Koberovice

### Místo stavby:

Kraj Vysočina

### Katastrální území:

Píšť u Humpolce, Hroznětice,  
Vojslavice nad Želivkou, Koberovice,  
Lohenice, Lísky u Holušic, Speřice

### Druh stavby:

modernizace

### Objednatel:

Ředitelství silnic a dálnic ČR

### Zpracovatel PDPS:

Valbek, spol. s r.o.

### Zhotovitel:

EUROVIA-COLAS-EUROVIA Beton  
D1-10

### Cena stavby dle smlouvy:

854 459 632 Kč (bez DPH)

**Pozn.:** Tento leták byl aktualizován v září 2018. Jelikož výstavbu významných dopravních komunikací ovlivňuje velké množství faktorů, které se nedají předem předvídat, jsou uvedená data pouze orientační.