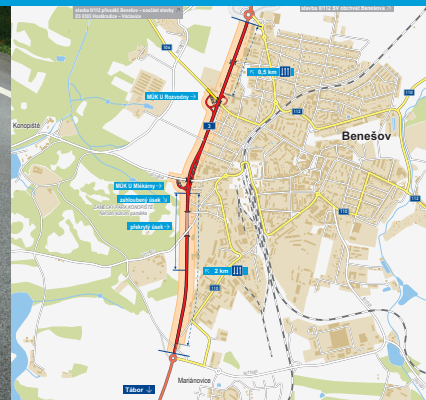


Silnice **1/3**

Červené Vršky – U Topolu, uspořádání 2+1

INFORMAČNÍ LETÁK, stav k **04/2025**



DOPRAVNÍ VÝZNAM STAVBY

Předmětná stavba je součástí modernizace silnice I/3 v úseku Mirošovice–Benešov–Bystřice, kde se dle schválené kategorizace předpokládá šířkové uspořádání 2+1.

Nejvíce zatížený úsek je již přestavěn ve stanoveném třípruhovém uspořádání. Posledním úsekem, kde je doprava stále vedena v kapacitně již nevyhovující kategorii S 9,5, je mezi křižovatkami Červené Vršky (II/112) a U Topolu (II/110). Přestavba stykové křižovatky na křižovatku se spirálovým uspořádáním v lokalitě U Topolu (II/110) byla zprovozněna v prosinci 2019, zahájení přestavby stávající křižovatky Červené Vršky na turbo okružní křižovatku se předpokládá nejpozději v dubnu 2020.

Ověření možností realizace přestavby tohoto úseku na šířkové uspořádání 2+1 bylo provedeno již v dřívějších studiích, včetně složitého a technicky velmi náročného zahloubeného úseku silnice podél Zámeckého parku Konopiště, a to i s návrhem dopravních opatření, které umožňují silniční provoz během stavby.

Hlavním cílem úvah o uspořádání jízdních pruhů 2+1 na silnici I/3 v celém úseku Mirošovice–Benešov–Bystřice je zvýšení bezpečnosti a úrovně kvality dopravy při částečném nárůstu kapacity. Pro dříve zpracovaný návrh úprav úseku D1–Benešov byly tyto předpoklady potvrzeny i provedenou mikrosimulací. Z důvodů homogenity celého úseku i vhodnosti stavu situačního i výškového vedení trasy byla tato úprava navržena i pro tento úsek.

UMÍSTĚNÍ A POPIS STAVBY

Stavba I/3 Červené Vršky – U Topolu, uspořádání 2+1 navazuje na připravovanou stavbu I/3 Benešov, okružní křižovatka Červené Vršky a končí na již zprovozněné stavbě I/3 Benešov, křižovatka u Topolu (od 12/2019). Úsek silnice I/3 měří 3078 m včetně úprav navazujících staveb v délce 230 m a je navržen v kategorii S 13,5/90 (2+1) jako střídavý třípruh.

Stavba začíná za křižovatkou Červené Vršky se silnicí II/112. Trasa využívá těleso stávající silnice I/3, která bude rozšířena vpravo asi o 4,5 m. Most přes Erbenovu ulici bude rovněž rozšířen vpravo. MÚK U Rozvodny se silnicí II/106 (Máchova ulice) bude upravena, především v západní polovině, kde budou vybudovány nové větve křižovatky včetně připojovacího a odbočovacího pruhu. Most v křižovatce bude rovněž rozšířen na celkovou šířku 19,15 m.

Dnešní jednovětвовá mimoúrovňová křižovatka U Mlékárny se silnicí III/10614 bude kompletně přestavěna. Byl vznesen striktní požadavek na dostavbu této křižovatky. Levá polovina bude mít tvar kosodelné křižovatky a pravá polovina osmičkovité křižovatky. Silnice I/3 bude v délce 400 m přeložena západním směrem. Levá polovina křižovatky bude pro větve využívat stávající silnice I/3. Pravá polovina bude rovněž přestavěna.

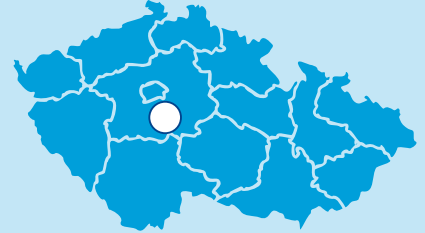
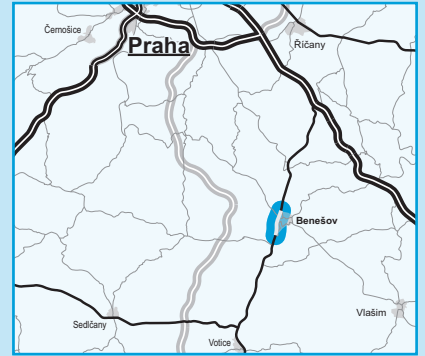
Za MÚK U Mlékárny v km 1,350 začíná zahloubený úsek délky 871 m, kterým trasa prochází před Konopištěským zámeckým parkem. Zahloubení, které v daném úseku činí 3,5–6,5 m oproti stávající nivele-


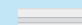
tě vozovky, je umožněno sevřením do zárubních zdí (příp. milánských stěn). Při nutném rozšíření stávající vozovky o 6 m dojde k trvalým záborům pozemků parku v pásu o maximální šířce do 5 m (zárubní zdi). Ve střední části je zahloubení zakryto v délce 190 m, na kterém bude provedena parková úprava.

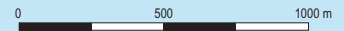
Ve Spartakiádní ulici bude postavena lávka k hlavnímu vchodu. Ulice Ke stadionu bude trasu křížit nadjezdem. V km 1,965 končí zahloubení a dál bude vozovka rozšířena vpravo. Stavba končí před okružní křižovatkou U Topolu se silnicí II/110.

Úsek mezi MÚK Červené Vršky a MÚK U Topolu je rozdělen na dva úseky s protisměrnou konfigurací 2+1. Toto uspořádání, vyplývající i z rozmístění křižovatek, navíc koresponduje se skutečností, že dva jízdní pruhy v jednom směru jsou téměř v celém rozsahu vždy „do kopce“, tedy i částečně plní i funkci stoupacího pruhu.

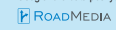
Navržené příčné uspořádání vychází z Kategorizace silnic a dálnic. Volná (kategorijní) šířka činí 14,0 m, je tedy i v souladu s předchozím úsekem D1–Benešov. Pro zahloubený úsek podél parku, bylo toto šířkové uspořádání upraveno zvětšením vzdálenosti podél bočních zdí z 0,5 m (šířka krajnice) na 1,0 m (nouzový chodník dle metodiky tunelových a mostních staveb), celková volná šířka základního uspořádání činí tedy 15,0 m. Oddělení jízdních pruhů umožňuje zvýraznit středový pás například pružnými plastovými sloupky zelené barvy.



-  řešená stavba
-  jiné stavby



Geografická data poskytl VGHMÚF Dobruška, © MO ČR, 2013



**ŘEDITELSTVÍ
SILNIC
A DÁLNIC**

STAV PŘÍPRAVY / REALIZACE

Na stavbu byla v 04/2016 zpracována studie proveditelnosti a účelnosti. Dne 2. 5. 2017 bylo vydáno rozhodnutí (Závěr zjišťovacího řízení), podle něhož stavba nemá významný vliv na životní prostředí a nebude posuzován dle zákona. Žádost o vydání územního rozhodnutí byla na MěÚ Benešov podána 31. 7. 2019. Územní řízení vede KÚ Středočeského kraje, který 22. 11. 2019 zahájil územní řízení. Dne 27. 5. 2022 KÚ vydal rozhodnutí, kterým zamítl žádost o vydání ÚR. Dne 7. 6. 2022 podáno ze strany ŘSD ČR odvolání. Odvolací řízení na MD ČR bylo ukončeno 4. 10. 2022, kdy MD zamítlo odvolání ŘSD a potvrdilo rozhodnutí KÚ.

Příprava pokračovala zpracováním dokumentace pro společné povolení (DUSP) a následně IČ pro získání společného povolení. V 05/2024 byla uzavřena smlouva na zpracování VD-ZDS. Dne 19. 7. 2024 vydal KÚ SČK společné povolení stavebního záměru na 120 stavebních objektů. V 09/2024 nabylo SPP právní moci. V 01/2024 probíhal v místě stavby geotechnický průzkum, jehož cílem bylo zjištění geologických poměrů. V 04/2025 byla zahájena soutěž na kácení mimo lesní zeleně a kácení dřevin na lesních pozemcích potřebných pro realizaci stavby. Probíhá zpracování PDPS.

EIA	ZP	SPP	VŘ	ZS	UP
05/2017	06/2016	07/2024	2025	2026	2028

Význam zkratk: EIA: Stanovisko EIA • ZP: Schválení záměru projektu • SPP: Vydání společného povolení • VŘ: Vyhlášení výběrového řízení • ZS: Zahájení výstavby • UP: Uvedení do provozu

DATA O STAVBĚ

Hlavní trasa:

délka: 3078 m
kategorie: S 13,5/90 (2+1)
počet všech stavebních objektů: 120

Mostní objekty:

na silnici I/3: 1 (délka: 31 m)
rozšíření mostu na I/3: 1
lávka pro pěší: 1

Mimoúrovňové křižovatky:

MÚK U Rozvodny, MÚK U Mlékárny

Opěrné a zárubní zdi:

počet: 5 (celková délka: 1306 m)

Protihlukové stěny:

počet: 2 (celková délka: 1612 m)

Tunely:

Konopiště (délka: 190 m)

Úpravy a přeložky ost. komun.:

silnice II/106: 1
silnice III. tříd: 2
účelové komunikace: 3
provizorní komun.: 2 (délka: 1559 m)
nové přístupové komunikace: 2

Úpravy a přeložky inž. sítí:

vodohospodářské objekty: 49
objekty elektro: 28
objekty plynovodů: 2

Název stavby:

Silnice I/3 Červené Vršky – U Topolu,
uspořádání 2+1

Místo stavby:

Středočeský kraj

Katastrální území:

Benešov u Prahy

Druh stavby:

modernizace

Objednatel:

Ředitelství silnic a dálnic s. p.

Zpracovatel DUSP:

Satra spol. s r.o., AFRY CZ spol.
s r.o., 4roads spol. s r.o., Pontex
spol. s r.o.

Předpokládaná cena stavby:

2 112 985 054 Kč (bez DPH)