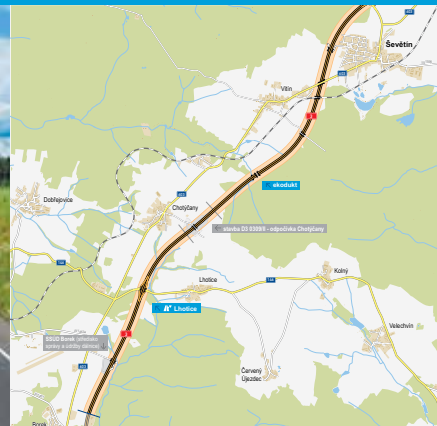


Dálnice D3

Ševětín – Borek

stavba 0309/II

INFORMAČNÍ LETÁK, 12/2019 UVEDENO DO PROVOZU



ŘEDITELSTVÍ SILNIC A DÁLNIC ČR

Ševětín – Borek

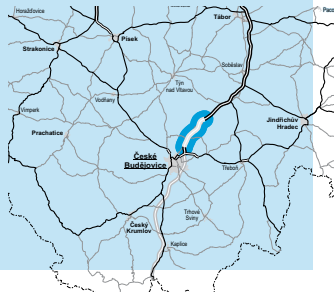
DOPRAVNÍ VÝZNAM STAVBY

Stavba „0309/II Ševětín–Borek“ řeší zkapacitnění stávající silnice I/3 na směrově rozdělenou čtyřpruhovou komunikaci. Současná dvoupruhová silnice I/3 byla postavena jako pravá polovina budoucí dálnice D3.

Stavba tohoto úseku tvoří propojovací úsek mezi dvěma rozestavěnými stavbami. Je jednou z mnoha staveb dálnice D3, které řeší postupné převedení dopravy ze silnice I/3 (trase E 55) ke státní hranici s Rakouskem na dálnici D3. Význam stavby bude vyšší po dobudování dalších navazujících úseků dálnice D3 (stavby 0310, 0311, 0312). Po dokončení dálnice v úseku České Budějovice – Rakousko bude v celém Jihočeském kraji dálnice D3 dobudována a převedená na ni dálková doprava ve vztahu sever – jih.

Budování přeložky silnice I/3 proběhlo postupně po dílčích stavbách v období let 1985 až 1994. V dnešní době je silnice I/3 velmi dopravně zatížená, dochází zde k řadě kolizních situací, která výstavba dálnice D3 odstraní.

Navržená trasa D3 leží na hlavním mezinárodním tahu E55. Ten vede ze Skandinávie přes Německo, Česko, Rakousko a Itálii do Řecka. Dálnice D3 je rovněž zařazena do doplňkové sítě evropských dopravních koridorů. Hlavní význam budoucí dálnice D3 spočívá i v propojení Prahy s oblastí jižních Čech, napojuje Táborsko a Českobudějovicko na dálniční síť a síť rychlostních silnic a od jihu se napojuje na rakouskou rychlostní silnici S10. Celková délka tahu D3 mezi Prahou a státní hranicí s Rakouskem je přibližně 171,40 km.



UMÍSTĚNÍ A POPIS STAVBY

Stavba se nachází na severovýchodním okraji Českých Budějovic, mezi obcemi Ševětín a Vítín, západně od Chotýčan a východně od Lhotice. Stavba je v celé délce 10 680 m vedena ve stávající trase. Začátek stavby je v km 117,400, kde navazuje na stavbu „D3 0309/I Bošilec–Ševětín“ (zprovozněno v 06/2019) budovanou v nové stopě. Konec stavby je v km 128,100, kde navazuje na další dokončenou stavbu „D3 0309/III Borek – Úsilné“ (zprovozněno v 09/2017), která je první z několika staveb obchvatu Českých Budějovic.

V rámci stavby dálnice D3 0309/II v úseku Ševětín–Borek se jedná o rozšíření stávající silnice I/3 na širškové uspořádání dálnice. Stávající silnice I/3 je již nyní postavena jako polovina čtyřpruhu, takže dnes je již tato komunikace vedena mimo zastavěná území. V celé délce trasy zůstává zachována niveleta stávající komunikace. Trasa dálnice dosahuje v tomto úseku délky 10 680 metrů a je navržena v dálniční kategorii D 27,5/120.

Dálnice D3 se v předmětném úseku napojuje na začátku trasy na stávající silnici I/3 v km 117,400 (plná šířka kategorie dálnice), přičemž provizorní napojení na silnici I/3 má délku 120 metrů. Toto provizorní napojení nebude vzhledem k probíhající předchozí stavbě 0309/I realizováno.

Od km 117,4 trasa dálnice navazuje na realizovanou pravou polovinu dálnice (dnešní silnice I/3) a dále vede pod mostem na MÚK Ševětín. Násled-

ně přechází místní komunikaci Ševětín s mostem v polovičním profilu. Tento most nevyhovuje novému prostorovému uspořádání dálnice a bude proto zbourán a nahrazen novým železobetonovým rámovým mostem. Trasa podchází silnici II/603 a železniční trať s vybudovanými mosty na plnou šířku dálnice. Tyto nadjezdy budou využity bez dalších úprav. V km 120,56 kříží trasu připravovaná přeložka IV. železničního koridoru.

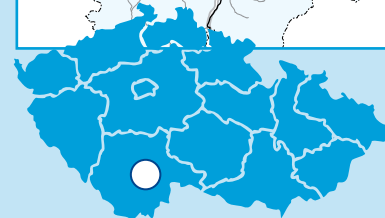
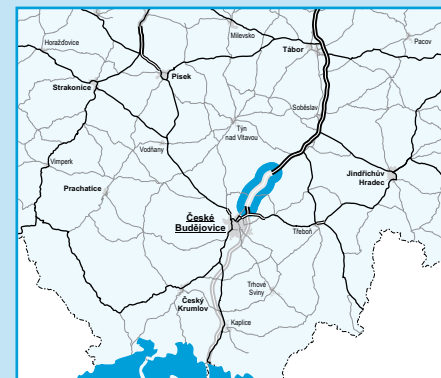
Nadjezd polní cesty v km 121,0 bude rovněž ponechán bez úpravy. Trasa pokračuje po okraji lesa podél obcí Vítín a Chotýčany, kde je navržena oboustranná odpočívka Chotýčany (není součástí stavby). V km 122,230 je navržen k realizaci eko-duktd. Most přes potok Libochovka v km 122,333 bude prodloužen. Nadjezd u Chotýčan v km 123,8 nebude stavbou dotčen. Stávající MÚK Lhotice, s mostem v kompletním profilu, přechází silnici II/146 Hluboká nad Vltavou – Lišov. Větve křižovatky budou upraveny. Most v křižovatce bude rekonstruován.


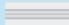
Dále dálnice pokračuje přes místní komunikaci Chýňava. Silniční most nevyhovuje novému širškovému uspořádání dálnice, proto bude nahrazen. V blízkosti dálničního mostu bude umístěno vpravo SSÚD Borek, jenž je samostatnou stavbou. Trasa následně klesá k Českým Budějovicím podél lesního komplexu. Severovýchodně od Borku se trasa napojuje na stavbu „D3 0309/III Borek–Úsilné“.

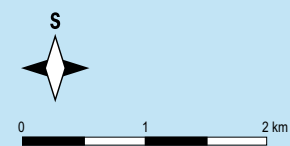
Dálnice D3

stavba 0309/II

Ševětín – Borek



-  řešená stavba
-  jiné stavby



Geografická data poskytl VGHMÚF Dobruška, © MO ČR, 2013
ROADMEDIA

Ševětín – Borek

STAV PŘÍPRAVY / REALIZACE

Zhotovitelem úseku dálnice je Eurovia CS. Ve výběrovém řízení uspěla firma mezi deseti uchazeči, když nabídla nejnižší cenu 933 milionů korun (bez DPH). **Slavnostní zahájení stavby se uskutečnilo 15. 3. 2017.** ŘSD zprovoznilo 18. 12. 2018 první polovinu úseku dálnice. Dokončen byl levý jízdní pás. Po převedení dopravy na novou polovinu dálnice byly zahájeny práce na současné silnici I/3, která je přebudována na pravý dálniční pás (ve směru od Prahy). Provoz pro řidiče zůstává v režimu 1+1, rychlost bude omezena na 80 km/h.

V 05/2019 Krajský soud v Českých Budějovicích odmítl žalobu, kterou kvůli vyvlastnění jednoho pozemku pod dálnicí podal jeho majitel. V 06/2019 začal převod chybějícího pozemku do majetku ŘSD (od 08/2019 v majetku ŘSD). Bývalý majitel vyvlastněného pozemku ale nesouhlasil s tím, že o půdu přišel a podal kasační stížnost k Nejvyššímu správnímu soudu. Podání stížnosti ale nemělo odkladný účinek. Stavba cca 50 m dlouhého úseku tak mohla pokračovat. Spolu s otevřením sousedního úseku D3 Bošilec–Ševětín (dne 24. 6. 2019) byla zprovozněna také zhruba kilometrová část z této stavby. **Ke zprovoznění úseku Ševětín–Borek v plném profilu došlo 10. prosince 2019.**

EIA	ZP	UR	SP	VŘ	ZS	UP
02/2005	08/2006	09/2010	10/2015	08/2015	12/2016	12/2019

Význam zkratk: EIA: Stanovisko EIA • ZP: Schválení záměru projektu • UR: Vydání územního rozhodnutí • SP: Vydání stavebního povolení • VŘ: Vyhlášení výběrového řízení • ZS: Zahájení výstavby • UP: Uvedení do provozu

DATA O STAVBĚ

Hlavní trasa:

délka: 10 680 m
kategorie: D 27,5/120
plocha vozovek: 323 070 m²
počet všech stavebních objektů: 75

Mostní objekty:

na dálnici: 3
ekodukt: 1
celková délka mostů: 135 m
plocha mostů: 4756 m²

Mimoúrovňové křižovatky:

MÚK Ševětín v km 118,061
MÚK Lhotice v km 125,436

Okružní křižovatky:

MOK II/146 u MÚK Lhotice

Protihlukové stěny:

počet: 3 (celková délka: 1771 m)
Úpravy ostatních komunikací:
přístupové cesty: 1 (délka: 150 m)
lesní cesty: 3 (celková délka: 403 m)
místní komunikace: 1 (délka: 151 m)

Přeložky a úpravy inž. sítí:

vodohospodářské objekty: 7
objekty elektro: 9
objekty trubních vedení: 2

Objekty drah:

ochrana DK ČD a.s. v km 120,200

Celkový objem zemních prací:

výkopy: 559 328 m³
náspy: 441 553 m³

Demolice:

počet objektů: 3
demolice chaty a garáže: 1
demolice mostu na silnici I/3: 2

Název stavby:

D3 0309/II Ševětín–Borek

Místo stavby:

Jihočeský kraj
Katastrální území:
Ševětín, Drahotěšice, Vitín, Kolný, Chotýčany, Lhotice u Českých Budějovic, Hosín, Červený Újezdec, Borek

Druh stavby:

novostavba

Objednatel:

Ředitelství silnic a dálnic ČR

Zpracovatel PDSP:

VALBEK spol. s r. o.

Zhotovitel:

Eurovia CS, a.s.

Cena stavby dle smlouvy:

933 223 300 Kč (bez DPH)

Pozn.: Tento leták byl aktualizován v prosinci 2019. Jelikož výstavbu významných dopravních komunikací ovlivňuje velké množství faktorů, které se nedají předem předvídat, jsou uvedená data pouze orientační.