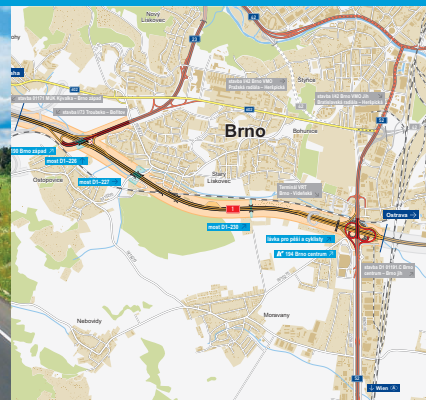


Dálnice D1

MÚK Brno západ – MÚK Brno centrum

stavba 01191.B

INFORMAČNÍ LETÁK, stav k 02/2025



DOPRAVNÍ VÝZNAM STAVBY

Dálnice D1 je kolem Brna značně dopravně zatížená. Kapacita stávajícího čtyřpruhového uspořádání je téměř vyčerpána. Křižovatky Brno centrum a Brno jih nevyhovují kapacitně svým uspořádáním. Ve špičkách klesá rychlost dopravy a dochází zde ke konfliktním situacím vzájemným omezením mezi účastníky silničního provozu. Proto bylo rozhodnuto o rozšíření úseku dálnice D1 kolem Brna na šestipruhé uspořádání. V tomto úseku D1 kříží řadu důležitých tahů dálnici D2, silnice I/23, I/50 a I/52 a výhledové dálnice D43 a D52.

Soubor staveb tvoří úsek dálnice od Kývalky po Holubice délky 30 kilometrů, který je rozdělen do sedmi staveb, jež na sebe navzájem navazují s výjimkou připojení Černovické terasy.

Součástí rozšíření D1 je přestavba MÚK Brno centrum, MÚK Brno jih, MÚK Brno západ, MÚK Brno východ a přestavba MÚK Kývalka na všesměrovou, úprava ostatních křižovatek, rovněž budou provedeny připojovací a odbočovací pruhy na normovaný stav. Kromě zřízení třetích pruhů bude provedena rekonstrukce vozovky, mostů, odvodnění, SOS systému. Nadjezdy budou demolovány a postaveny znovu. Bude doplněn kamerový systém a zavedeno liniové řízení dopravy. Kromě jiného bude mít rozšíření D1 příznivý vliv na životní prostředí díky výstavbě protihlukových stěn a novému povrchu, čímž poklesne hlukové zatížení. Rozšíření D1 bude mít pozitivní vliv též na snížení neohodovosti a bezproblémovou údržbu, což povede k zajištění větší bezpečnosti.

UMÍSTĚNÍ A POPIS STAVBY

Stavba D1 01191.B MÚK Brno západ – MÚK Brno centrum (km 189,095 – 194,509) je jednou z částí souboru staveb rozšíření dálnice D1 kolem Brna na šestipruhé uspořádání.

Stavba představuje rozšíření úseku dálnice D1 z let 1976 a 1978 ze čtyřpruhové kategorie D 26,5/120 na šestipruhou návrhovou kategorii D 33,5/130 se středním dělicím pásem šířky 4 metry, z důvodu homogenizace kategorie s navazujícími úseky. Rozšíření využívá stávající těleso dálnice D1, osa rozšířeného tělesa kopíruje osu stávající dálnice D1. V oblasti křižovatek Brno centrum a Brno jih bude provedeno rozšíření na čtyřpruhovou kategorii D 28/120.

V úseku mezi křižovatkami Brno centrum a Brno jih bude dálnice rozšířena na kategorii D 34,5/130 čtyřpruh s oboustrannými přídavnými pruhy.

Stavba začíná v km 189,095 před MÚK Brno západ a končí v km 194,509 před mostní estakádou D1-233 přes železniční trať.

MÚK Brno-západ je křižovatka trubkového typu a bude upravena tak, aby vyhovovala širšímu uspořádání rozšířené dálnice D1. Je navržena jako trubková s dvoupruhovými větvemi ve směru Brno-Vyškov a Vyškov-Brno. Současně s úpravou MÚK bude provedena přestavba mostu D1-226.

V křižovatce Brno západ se na dálnici D1 napojuje silnice I/23, tzv. západní přivaděč, která zprostředko-

vává hlavní propojení brněnské aglomerace ve směru na Prahu. V jižní části MÚK Brno západ dálnice sousedí s železniční tratí Brno-Střelice a s výhledovým koridorem vysokorychlostní železnice.

Bude zachován stávající tvar MÚK Brno centrum pouze s úpravou napojení na dálnici D1 směr Ost-rava pomocí kolektoru. Trasy severních větví (včetně napojení na dálnici) zůstanou bez úprav, bude upravena pouze dálnice D1 na šestipruhé uspořádání a větvev Brno-Praha. Bude upraveno směrové a výškové vedení větve tak, aby umožnilo budoucí realizaci VRT.

V blízkosti obytné zástavby jsou nově navrženy protihlukové stěny výšky 4,5–6 metrů, které budou mít příznivý účinek na snížení hlukové zátěže.

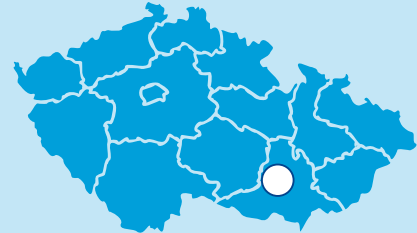
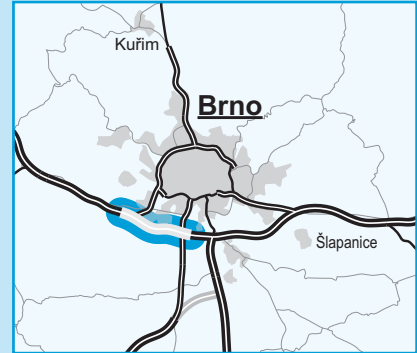
Na základě expertního posouzení v roce 2012 a navazujících projekčních a přípravných prací byla původní stavba D1 01191 Starý Lískovec – Brno-jih rozdělena na tři stavby:

- D1 01191.A MÚK Brno jih
- D1 01191.B MÚK Brno západ – MÚK Brno centrum
- D1 01191.C Brno centrum – Brno jih - od 08/2023 v realizaci
- Ke stavbě D1 01191.B byla přičleněna část stavby D1 01172, která byla zrušena



Dálnice D1

Rozšíření dálnice D1 v úseku Kóvvalka – Holubice
stavba 01191.B MÚK Brno západ – MÚK Brno centrum



-  řešená stavba
-  mosty řešené v předstihu
-  jiné stavby



Geografická data poskytl VGHMÚF Dobruška, © MO ČR, 2013



**ŘEDITELSTVÍ
SILNIC
A DÁLNIC**

STAV PŘÍPRAVY / REALIZACE

Jsou zpracovány projektové podklady: podrobný GTP na zemní tělesa (08/2018), aktualizace biologického průzkumu (2023) a migrační studie (11/2019), diagnostika mostů (01/2020). V 01/2020 bylo dokončeno zpracování aktualizace dopravně inženýrských údajů MÚK. Stanovisko EIA pro tah Kývalka – Holubice bylo MŽP prodlouženo do 30. 5. 2024.

Probíhá koordinace s VRT, včetně terminálu, se záměry SMB a Tepláren Brno (horkovod Dukovany). Je uzavřena smlouva na zpracování dokumentace pro společné povolení (DUSP) se zohledněním návrhu terminálu VRT.

Probíhá realizace podrobného GTP, aktualizace HDM4 vč. technického podkladu souboru staveb D1 v úseku Kývalka - Brno východ. Proběhlo zpracování nové Dokumentace EIA Kývalka - Holubice i její veřejné projednání. Je dokončeno geodetické zaměření tělesa D1 a okolí. Je dokončena oprava mostu D1-226. Chystá se realizace podepření mostu D1-230. Probíhá zpracování DUSP pro nový most D1-227, který může být realizován přednostně před samotným rozšířením D1.

EIA	ZP	SPP	VŘ	ZS	UP
02/2005 01/2010	–	2025	2026	2028	2031

Význam zkratk: EIA: Stanovisko EIA • ZP: Schválení záměru projektu • SPP: Vydání Společného povolení • VŘ: Vyhlášení výběrového řízení • ZS: Zahájení výstavby • UP: Uvedení do provozu

DATA O STAVBĚ

Hlavní trasa:

délka: 5414 m
návrhová kategorie: D 33,5/130

Mostní objekty:

počet: 5

Mimoúrovňové křižovatky:

MÚK Brno západ, MÚK Brno centrum

Protihlukové stěny:

počet: 9 (celková délka: 6133 m)

Opěrné a zárubní zdi:

počet: 15

Přeložky a úpravy inž. sítí:

vodohospodářské objekty: 30

objekty elektro: 30

přeložky plynovodu: 7

Název stavby:

D1 01191.B MÚK Brno západ – MÚK Brno centrum

Místo stavby:

Jihomoravský kraj
Katastrální území:
Ostopovice, Bosonohy, Starý Lískovec, Moravany u Brna, Bohunice, Horní Heršpice, Dolní Heršpice

Druh stavby:

rozšíření na šestipruhové uspořádání

Objednatel:

Ředitelství silnic a dálnic s. p.

Zpracovatel TS:

Viapont spol. s r.o.

Zpracovatel DUSP:

Morava - RD velké zakázky BIM 2021

Předpokládaná cena stavby:

8 724 739 544 Kč (bez DPH)