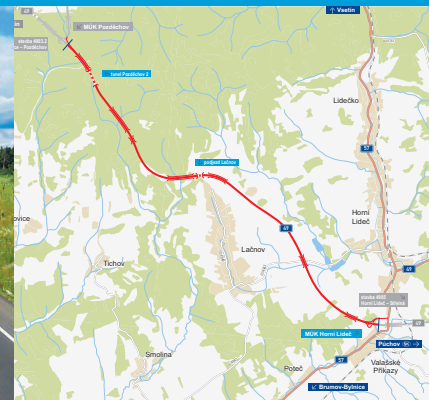


Silnice I/49

Pozděchov – Horní Lideč stavba 4904

INFORMAČNÍ LETÁK, stav k **06/2024**



DOPRAVNÍ VÝZNAM STAVBY

Stavba „I/49 4904 Pozděchov – Horní Lideč“ je součástí souboru staveb dálnice D49 a silnice I/49 mezi MÚK Hulín, Fryštákem, Horní Lidčíc a státní hranicí se Slovenskem. Na slovenské straně navazuje slovenská rychlostní silnice R6 vedoucí přes Púchov na slovenskou dálnici D1.

Stavba nahrazuje stávající dvoupruhovou silnici I/49 s celou řadou dopravních závad, která nevyhovuje jak směrovým, tak výškovým vedením a ani šířkovým uspořádáním. Stavba odvede tranzitní dopravu z Prlova, Lužné, Lidečka a Horní Lidče. Dále zpřístupní východní část Zlínského kraje pomocí kapacitní komunikace.

Stavba musí být zprovozněna zároveň se stavbou 4903.2 Vizovice – Pozděchov, neboť samostatné zprovoznění této stavby není provozně možné.

Dálnice D49 a silnice I/49 tvoří hlavní komunikační osu Zlínského kraje ve směru západ – východ. Propojují Zlínský kraj a pomocí dálnice D1 i brněnskou a olomouckou aglomeraci s Povážím na Slovensku. Dálnice D49 spolu se silnicí I/49 bude jednou ze tří kapacitních komunikací propojujících Českou a Slovenskou republiku. Dálnice je součástí sítě TEN-T.

V minulosti vedla z Brna na Slovensko do Pováží dálnice D1 přes Uherské Hradiště, která byla přetrasována v roce 1993 přes Zlín. V roce 1996 se stala na základě usnesení vlády z dálnice D1 rychlostní silnice R49. Na základě novely zák. 268/2015 byla opět zařazena do dálniční sítě jako D49.

UMÍSTĚNÍ A POPIS STAVBY

Úsek „I/49 Pozděchov–Horní Lideč“ vede v náročném horském terénu Vizovické vrchoviny, kde začátek stavby se nachází pod vrcholem v nadmořské výšce 665 m n. m. a za vrcholem stavba klesá do údolí Broumovky a končí v nadmořské výšce 456 m n. m. Stavba měří 8700 m a je projektována v kategorii S 13,5/80 (2+1 bez středových svodidel).

Stavba začíná v km 45,000 za MÚK Pozděchov s přívaděčem Pozděchov (silnice I/57). Křižovatka se nachází jižně od Pozděchova a východně od sedla Pod Sverádovem. Odtud trasa pokračuje po krátkém náspu k mostu přes lesní cesty (310 m), který se nachází cca 180 m západně od rozcestí Bařínka. Na mostě dosahuje stavba nejvyššího bodu dálnice D49 a to 666 m n.m.

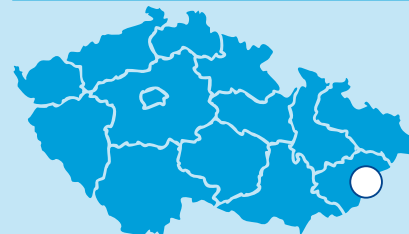
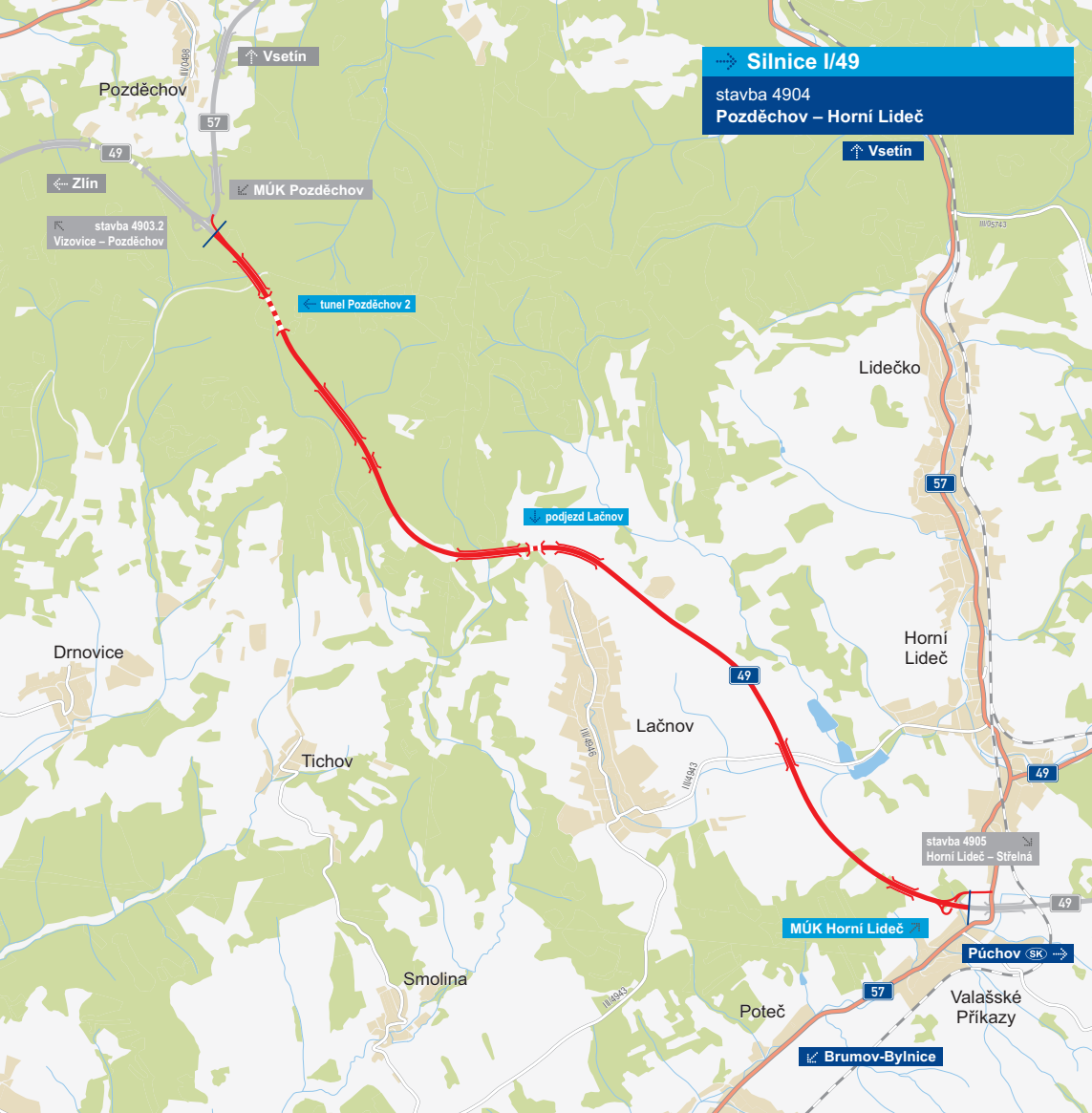
Na most navazuje ražený tunel Pozděchov 2. Tunel je navržen v kategorii T-12,5 a měří 300 m. Na východním portálu je umístěno technologické centrum a nástupní plocha pro IZS. Za účelem přístupu do tunelu bude upravena a přeložena stávající lesní cesta vedoucí z Ploštiny k rozcestí Bařínka.

Přeložka je vedena v klesání 6,0 %. Přes údolí potoka Smolinky je navržen nejvyšší a nejdelší most stavby o délce 487 m. Po krátkém násypovém úseku se trasa dostává k příčnému údolí, které překonává obloukovým mostem o délce 100 m. Nejmenším obloukem stavby R=700 m se trasa stáčí po jižních svazích Vizovické vrchoviny na východ. Přes údolí bezejmenného potoka je navržen most o délce 466 m.

Na ten navazuje podjezd Lačnov délky 100 m, jenž se nachází severně od obce Lačnov.

Dále trasa pokračuje pravostranným obloukem R=750 m, je zde navržen další velký most přes údolí o délce 388 m. V zářezu trasa prochází mezi Lačnovem a průmyslovým areálem v jeho blízkosti. Trasa zde klesá sklonem až 4,01 %. Místní komunikace se dostává do kolize s trasou stavby a kvůli tomu bude přeložena vlevo podél stavby. Přes silnici III/4943 Lačnov – Horní Lideč a Lačnovský potok bude postaven most o délce 157 m. Trasa vede levostranným obloukem jihozápadně od Horní Lidče.

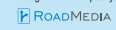
Jižně od kopce Vrch se nachází poslední velký most stavby přes údolí délky 186 m. Po krátkém zářezu následuje MÚK Horní Lideč s přívaděčem na silnici I/57. Tvar křižovatky je trubkovitý. Křižovatka je odsunuta západním směrem od silnice I/57 kvůli blízké zástavbě. Stavba končí za křižovatkou v km 53,400, kde navazuje na stavbu „I/49 4905 Horní Lideč – státní hranice“.



- řešená stavba
- jiné stavby



Geografická data poskytl VGHMÚF Dobruška, © MO ČR, 2013



STAV PŘÍPRAVY / REALIZACE

Na stavbu bylo vydáno 20. listopadu 2013 nesouhlasné stanovisko k posouzení vlivů stavby na životní prostředí.

V květnu 2017 byla odevzdána technicko-vyhledávací studie pro stavby 4903 – 4905, ve které je zahrnuta i stavba 4902.3. Studie byla schválena Centrální komisí dne 4. 11. 2017. Pro tyto stavby bude zpracována dokumentace EIA.

Bylo zpracováno ekonomické hodnocení a dopravní model.

Byly provedeny celoroční biologické a zoologické průzkumy.

Proběhla aktualizace Technicko-vyhledávací studie pro účely EIA.

Bylo zpracováno Oznámení podle §6 zákona č.100/2001 Sb., a 18. 10. 2023 bylo podáno na MŽP. Po zjišťovacím řízení bude probíhat zpracování Dokumentace EIA.

EIA	ZP	SPP	VŘ	ZS	UP
2026	11/2005	2029	2030	2031	2034

Význam zkratk: EIA: Stanovisko EIA • ZP: Schválení záměru projektu • SPP: Vydání společného povolení • VŘ: Vyhlášení výběrového řízení • ZS: Zahájení výstavby • UP: Uvedení do provozu

DATA O STAVBĚ

Hlavní trasa:

délka: 8700 m
kategorie: S 13,5/80 (2+1)

Mostní objekty:

na hlavní trase: 10
nadjezdy: 1
na větvích křižovatek: 1
celková délka mostů: 2198 m

Mimoúrovňové křižovatky:

část MÚK Pozděchov, MÚK Horní Lideč

Tunely:

Pozděchov 2 (délka: 299 m), podjezd
Lačnov (délka: 100 m)

Přeložky ostatních komunikací:

místní komunikace: 1
přístupová komunikace: 1
účelová komunikace: 1
polní a lesní cesty: 5

Název stavby:

I/49 4904 Pozděchov – Horní Lideč

Místo stavby:

Zlínský kraj

Katastrální území:

Pozděchov, Tichov, Lačnov, Horní Lideč

Druh stavby:

novostavba

Objednatel:

Ředitelství silnic a dálnic s. p.

Zpracovatel technicko-vyhledávací studie:

Pragoprojekt a.s.

Předpokládaná cena stavby:

3 182 536 204 Kč (bez DPH)