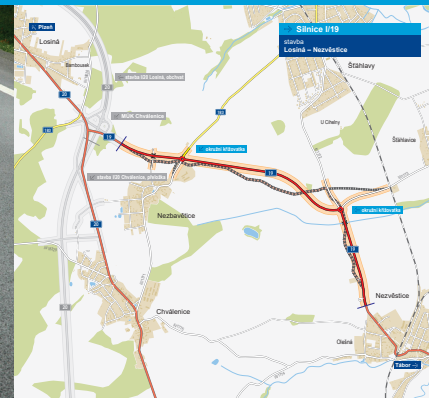


Silnice I/19

Losiná – Nezvěstice

INFORMAČNÍ LETÁK, stav k 05/2025



DOPRAVNÍ VÝZNAM STAVBY

Stavba „I/19 Losiná - Nezvěstice“ přinese plynulejší a komfortnější průjezd danou lokalitou mezi těmito obcemi. Současné parametry silnice I/19 totiž nemají vhodné šířkové a směrové uspořádání, což zvyšuje riziko vzniku dopravních nehod. Rozhodujícím přínosem této stavby je tedy zvýšení bezpečnosti silničního provozu. Vedle toho je dalším zásadním kladem stavby úspora jízdního času plynoucí z rychlejšího průjezdu.

Silnice I/19 představuje důležitou trasu ve směru západ–východ, která propojuje významné sídelní útvary Plzeň, Tábor a Pelhřimov. Nezbytnost stavby je vyvolána nehodovostí v předmětném úseku, která koresponduje se stavebně technickým uspořádáním stávající silnice. Ta svým směrovým a výškovým vedením nesplňuje požadavky na silnici I. třídy. V předmětném úseku je stávající silnice I/19 dvoupruhová směrově nerozdělená. Šířka vozovky je proměnná 5,5 – 6,0 m. Vozovka prakticky v celé délce nemá zpevněnou krajnici, přičemž ve většině úseku nemá ani krajnici nezpevněnou. Pro silnici I. třídy šířkové uspořádání nevyhovuje. Stávající trasa silnice vede v přímé trase a ve směrových obloucích. Velikosti poloměrů jsou velice různorodé a pro směrodatnou rychlost 90 km/h směrové vedení nevyhovuje. To platí i pro výškové vedení, které je značně členité, jelikož je trasa vedena stoupání a v klesání. Zároveň není pro rychlost 90 km/h ve významné části trasy zajištěn odpovídající rozhled pro zastavení. Ve většině případů se jedná o rozhled na překážku, kdy rozhledu brání malé poloměry zaoblení nivelety.

UMÍSTĚNÍ A POPIS STAVBY

Stavba řeší přestavbu úseku silnice I/19 o celkové délce 3641 m v provozním staničení km 0,4 – 4,2. Úsek se nachází mimo zastavěné území. Z hlediska šířkového uspořádání je stavba navržena ve dvou kategoriích, a to S 9,5 (2,55 km) a S 7,5 (1,08 km).

Začátek je umístěn přibližně 400 m od křižovatky se silnicí I/20. Konkrétně v místě, kde budou ukončeny stavební úpravy provedené v rámci stavby „I/20 Losiná, obchvat“, která se nachází ve fázi zpracování DÚR. Úsek končí přibližně 140 m před začátkem obce Nezvěstice, kde navazuje na stavbu rekonstrukce průtahu obce Nezvěstice (aktuálně je stavba také ve fázi DÚR).

Trasa prochází zemědělsky obhospodařovanou krajinou, tj. většina dotčených pozemků má využití jako orná půda. Začátek úseku se nachází na konci lesních pozemků ve vzdálenosti cca 400 m od křižovatky silnic I/19 x I/20.

Dále je trasa vedena koridorem vymezeným v územním plánu obce Nezvěstice a zásadách územního rozvoje Plzeňského kraje až do oblasti stávající křižovatky silnic I/19 x III/1772 x III/1773, kde je před vodo hospodářským objektem odkloněna a zaústěna do navržené okružní křižovatky. Ta se nachází 240 m od stávající průsečné křižovatky se silnicemi III/1772 a III/1773. Stávající průsečná křižovatka je zrušena a silnice III/1722 a III/1773 jsou zaústěny do okružní křižovatky. Z okružní křižovatky je dále trasa silnice I/19 směřována do koridoru vymezeného ÚP Nezvěstice,

kterým je vedena až do napojení na stávající trasu před křižovatkou s čerpací stanicí pohonných hmot.

Návrhové prvky směrového řešení odpovídají technické normě. Poloměr směrového oblouku je v úsecích s návrhovou rychlostí min. R = 500 m. V úsecích před křižovatkou a před vjezdem do obce Nezvěstice, kde je předpokládána nižší návrhová rychlost.

Na trase přeložky jsou vyskytují dva mostní objekty. První se nachází v místě křížení s polní cestou v km 0,610. Druhý se nachází v místě křížení silnice I/19 s Nezvěstickým potokem.

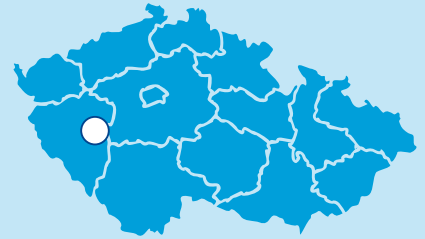
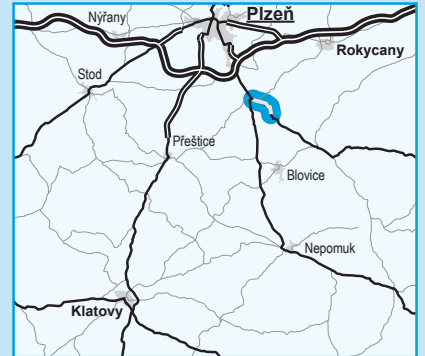
Na trase přeložce jsou také navrženy dvě okružní křižovatky. První je navržena místo stávající průsečné křižovatky silnic I/19 x II/183 x III/1771 a druhá je navržena místo stávající průsečné křižovatky silnic I/19 x III/1772 x III/1773.



Na konci přeložky je od hřbitova do začátku obce Nezvěstice navržena v souběhu s přeložkou smíšená stezka

V zájmovém území se nenachází chráněné krajinné oblasti, národní přírodní rezervace, národní přírodní památky ani ochranná pásma ložisek nerostných surovin. Nejsou zde evidována ani žádná ochranná pásma vodních zdrojů.



Silnice I/19
stavba
Losiná – Nezvěstice



-  řešená stavba
-  jiné stavby



Geografická data poskytl VGHMÚF Dobruška, © MO ČR, 2015
ROADMEDIA



**ŘEDITELSTVÍ
SILNIC
A DÁLNIC**

STAV PŘÍPRAVY / REALIZACE

V roce 2018 byla zpracována technická studie, která prověřovala více variant. Zvolena byla nakonec varianta č. 4. Záměr projektu byl zpracován v dubnu 2020 a CK MD schválen 19. 6. 2020. Přeložka nemá výrazný dopad na okolní území a váže na sebe dopravu téměř pouze ze stávající I/19. Mimo řešenou stavbu tak má na dopravní intenzity minimální vliv. Stavba však přináší lokální zvýšení bezpečnosti a komfortu a plynulosti jízdy a z přepravního hlediska je doporučena k realizaci.

Dne 17. 3. 2022 zveřejnil KÚ PK informaci o zahájení zjišťovacího řízení EIA a 2. 5. 2022 byl vydáno rozhodnutí, že záměr nemůže mít významný vliv na životní prostředí a veřejné zdraví a nebude posuzován podle zákona. Zpracovává se projektová dokumentace pro územní rozhodnutí (DÚR).

EIA	ZP	UR	SP	VŘ	ZS	UP
05/2022	06/2020	2025	2027	2028	2029	2030

Význam zkratk: EIA: Stanovisko EIA • ZP: Schválení záměru projektu • UR: Vydání územního rozhodnutí • SP: Vydání stavebního povolení • VŘ: Vyhlášení výběrového řízení • ZS: Zahájení výstavby • UP: Uvedení do provozu

DATA O STAVBĚ

Hlavní trasa:

délka: 3641 m
kategorie: S 9,5/80, S 7,5/80

Mostní objekty:

počet: 3

Křižovatky:

okružní: 2

Přeložky a úpravy ostat. komun.:

silnice II/183: 1 (délka: 130 m)
napojení III/1771 1 (délka: 250 m)
silnice III/1772: 1 (délka: 390 m)
silnice III/1773: 1 (délka: 590 m)
polní cesty: 3
stezky pro pěší a cyklisty: 1
provizorní komunikace: 1

Přeložky a úpravy inž. sítí:

vodohospodářské objekty: 2
objekty elektro: 3

Název stavby:

I/19 Losiná - Nezvěstice

Místo stavby:

Plzeňský kraj

Katastrální území:

Nezbavětice, Štáhlavice, Nezvěstice

Druh stavby:

novostavba

Objednatel:

Ředitelství silnic a dálnic s. p.

Zpracovatel ZP:

Woring spol. s.r.o.

Předpokládaná cena stavby:

475 955 000 Kč (bez DPH)