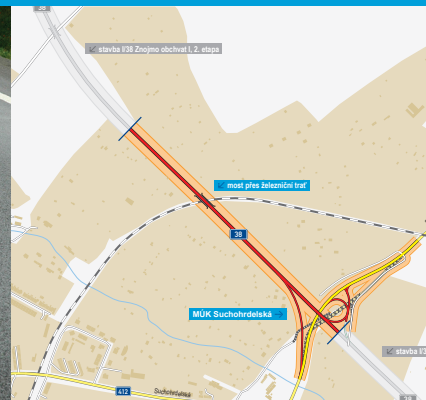
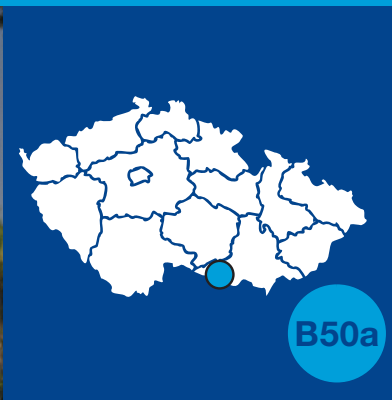


# Silnice I/38

## Znojmo obchvat I

Napojení silnice II/413 na silnici I/38

INFORMAČNÍ LETÁK, stav k **08/2024**



## DOPRAVNÍ VÝZNAM STAVBY

**Stavba I. části obchvatu je součástí souboru čtyř staveb severního silničního obchvatu města Znojma. Poslední etapu výstavby obchvatu bude tvořit stavba „Znojmo obchvat IV“. Po dokončení bude obchvat sloužit především k odklonu tranzitní dopravy mimo město Znojmo, což bude mít vliv na bezpečnost silničního provozu a zlepšení životního prostředí v celém městě. Vybudováním obchvatu dojde také ke zvýšení plynulosti dopravy a tím i k úspoře nákladů a snížení emisí.**

Silnice I. třídy I/38 je po silnicích I/11 a I/35 třetí nejdelší na území Česka. Spojuje města Česká Lípa, Mladá Boleslav, Nymburk, Kolín, Kutná Hora, Havlíčkův Brod, Jihlava, Znojmo a pokračuje dále do Rakouska. Celková délka silnice je 256 km.

V předmětném území je silnice I/38 frekventovaná spojnici Jihomoravského kraje s Rakouskem. Cesta přes Znojmo po silnici I/38 patří hlavně v létě mezi hlavní trasy pro občany z Česka a Polska při cestě k moři do Chorvatska a Itálie. Denně městem projede až dvaadvacet tisíc aut, což způsobuje rozsáhlé dopravní komplikace a nesnesitelné životní podmínky. Po zpoplatnění cesty do Rakouska z Pohořelic na Mikulov pro kamiony navíc míří do Znojma ve velkém také nákladní auta. V roce 2026 po zprovoznění této stavby (s ukončením obchvatu Znojma na MÚK Suchohrdelská) se předpokládá průměrný provoz ve výši 10 415 vozidel v obou směrech za 24 hod.

## UMÍSTĚNÍ A POPIS STAVBY

Přeložka silnice I/38 vznikne v délce 752 metrů (v km 0,568 – 1,320), v šířkové kategorii S 11,5/90. Součástí realizace je výstavba tří mostů. Dále budou při stavbě upraveny dotčené silnice nižších tříd, místní komunikace, polní cesty či přeložky inženýrských sítí. Součástí projektu je i vybudování protihlukové stěny v délce 116 m. PHS je navržena podél čtyř rodinných domů na ulici Suchohrdelská.

Stavba se nachází východně od centra města Znojma mimo souvisle zastavěné území. Ze strany od města Znojma je území omezeno potokem Leska a ve směru od Suchohrdel železniční tratí Břeclav - Znojmo. Na začátku úpravy navazuje sil. I/38 na již realizovaný (ale nezprovozněný) úsek obchvatu Znojma (stavba I/38 Znojmo, obchvat I, 2. etapa) a na konci úpravy navazuje na budoucí pokračování obchvatu (stavba I/38 Znojmo, obchvat IV).

Stavba je umístěna v kopcovitém terénu převážně na pozemcích bývalých zahrádek, částečně na stávajících silničních pozemcích. Pozemky zahrádek dotčených stavbou byly většinou vykoupeny. V minulosti proběhla i demolice dotčených zahradních domků, oplocení a na dotčených plochách byla provedena skryvka a smýcení vzrostlé zeleně. V současnosti je území bývalých zahrádek nevyužívané.

Křížení se silnicí II/413 je řešeno mimoúrovňovou křižovatkou (MÚK) Suchohrdelská. Přeložka silnice II/413 v délce 490 m je navržena v kategorii MS 9,0/50 s přípojovacími a odbočovacími pruhy šířky

3,50 m. Začátek přeložky II/413 je situován za mostem ev. č. 413-023 a konec přeložky je cca 20 m před úroňovým železničním přejezdem.

Součástí MÚK jsou větve V1 (délka 213 m) a V2 (délka 314 m). Větev V1 se dále rozděluje do dvou částí. Část „Větev V1A“ se na svém začátku odpojuje od hlavní trasy ještě ve výhledové IV. stavbě, na konci úseku končí napojením stykovou křižovatkou na přeložku II/413.

Podél přeložky silnice II/413 bude jednostranný chodník vedoucí od autobusových zastávek pod mostem na větví 2 ke stávající komunikaci u potoka Leska. Nyní není pěší trasa územím vedena, nevyskytují se tedy ani žádná bezbariérová opatření. Na nově navržených zastávkách, pěší trase i přechodu budou zrealizovány bezbariérové úpravy. Oboustranně zářívky pro autobusové zastávky a nástupiště vzniknou na konci úpravy II/413. U úpravy polních cest je řešeno zajištění přístupů na pozemky, k nimž bude stávající přístup stavbou zrušen. Veškeré oddělené oplocené pozemky budou nově oploceny. Na území stavby se nachází výklenková kaplička (poklona z počátku 19. století), která bude během stavby přemístěna na nové místo.

Na silnici I/38 je navržen most o jednom poli přes silnici II/413. Křížení silnice I/38 se stávající tratí ČD je řešeno jednopolem mostem na silnici I/38 přes trať. Mostní objekt je navržen na výhledový stav železniční trati, tj. dvoukolejnou a elektrifikovanou trať.



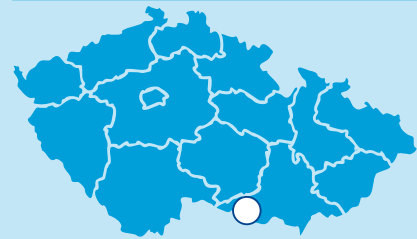
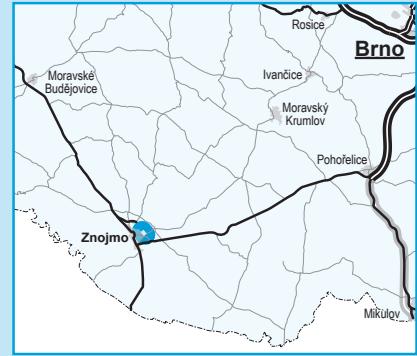
**Silnice I/38**  
stavba Znojmo, obchvat I  
(Napojení silnice II/413 na silnici I/38)

stavba I/38 Znojmo obchvat I, 2. etapa

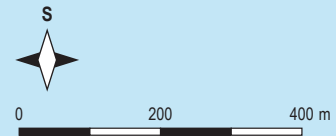
most přes železniční trať

MÚK Suchohrdelská

stavba I/38 Znojmo obchvat IV



- řešená stavba
- jiné stavby



Geografická data poskytl VGHMÚP Dobruška, © MO ČR, 2015  
ROADMEDIA

Brno →  
Wien ↙

## STAV PŘÍPRAVY / REALIZACE

V roce 2017 byla na základě zrušení ÚR odvolacím orgánem aktualizována dokumentace pro územní rozhodnutí (DÚR) a v roce 2018 bylo požádáno o pokračování územního řízení. V návaznosti na oznámení o pokračování územního řízení byla odpůrci obchvatu opakovaně podána námítka na systémovou podjatost MÚ Znojmo, což průběh řízení zdrželo. V 06/2020 bylo vydáno ÚR, proti němuž byla podána odvolání. Na základě podání učiněného 28. 2. 2022 ze strany ŘSD přerušil KÚ JMK odvolací řízení do 30. 9. 2022. Na základě žádosti ŘSD došlo k opětovnému přerušení odvolacího řízení do 30. 12. 2022.

V průběhu roku 2020 byl dokončen koncept čistopisu dokumentace pro stavební povolení (DSP). Kvůli probíhajícímu odvolacímu řízení byla pozastavena inženýrská činnost pro vydání SP a v roce 2021 bylo s ohledem na změny v legislativě zadáno zpracování dokumentace ke sloučenému územnímu a stavebnímu řízení (DUSP) při využití doposud zpracovaných podkladů. V 02/2023 Krajský úřad JMK zrušil územní rozhodnutí vydané stavebním úřadem ze dne 9. 6. 2020 a zastavil územní řízení. V 11/2023 byl dokončen čistopis DUSP.

EIA	ZP	SPP	VŘ	ZS	UP
08/2011	09/2004	2024	2025	2025	2027

**Význam zkratk:** EIA: Stanovisko EIA • ZP: Schválení záměru projektu • SPP: Vydání společného povolení • VŘ: Vyhlášení výběrového řízení • ZS: Zahájení výstavby • UP: Uvedení do provozu

## DATA O STAVBĚ

### Hlavní trasa:

délka: 752 m

kategorie: S 11,5/90

počet všech stavebních objektů: 53

### Mostní objekty:

na I/38: 2 (celková délka: 86 m)

na větvi MÚK: 1 (délka: 5 m)

### Mimoúrovňové křižovatky:

MÚK Suchohrdelská (celková délka větvi: 528 m)

### Opěrné a zárubní zdi:

počet: 2 (celková délka: 167 m)

### Protihlukové stěny:

počet: 1 (délka: 116 m)

### Přeložky a úpravy ostat. komun.:

přeložka II/413: 1 (délka: 490 m)

účelové komun.: 1 (délka: 200 m)

opravy na sil. I/38: 1 (délka: 86 m)

opravy na sil. II/413: 1 (délka: 13 m)

chodníky:

### Přeložky a úpravy inž. sítí:

vodohospodářské objekty: 10

objekty elektro: 8

### Drážní objekty:

počet: 2

### Název stavby:

I/38 Znojmo obchvat I (Napojení silnice II/413 na silnici I/38)

### Místo stavby:

Jihomoravský kraj

### Katastrální území:

Dobšice, Znojmo-město,

### Druh stavby:

novostavba

### Objednatel:

Ředitelství silnic a dálnic s. p.

### Zpracovatel DUSP:

Dopravoprojekt Brno a.s.

### Předpokládaná cena stavby:

310 009 917 Kč (bez DPH)