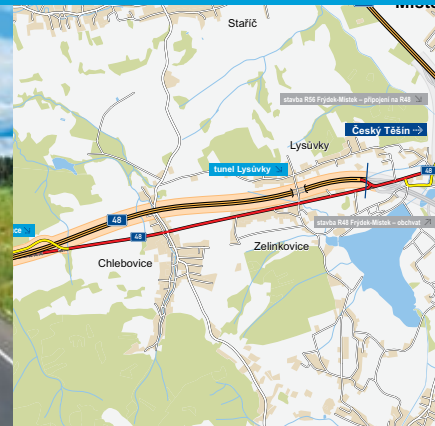


# Rychlostní silnice **R48**

## Rychaltice – Frýdek-Místek

INFORMAČNÍ LETÁK, 12/2012 UVEDENO DO PROVOZU



ŘEDITELSTVÍ SILNIC A DÁLNIC ČR

# Rychaltice – Frýdek-Místek

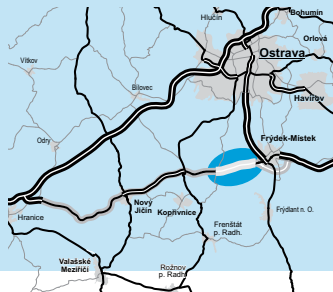
## DOPRAVNÍ VÝZNAM STAVBY

**Význam silnice I/48 Bělotín–Český Těšín je z hlediska dopravní funkce dán několika aspekty a i z hlediska mezinárodního tvoří významnou součást spojnice sever–jih evropského silničního systému. Ve Frýdku-Místku se silnice I/48 kříží se silnicí I/56 a silnicí II/484, čímž plní jednak funkci alternativní spojnice prostřednictvím silnice II/484 z jihu na sever na Ostravu.**

V užším územním měřítku pak silnice I/48 plní funkci spádové komunikace celého okresu Frýdek-Místek. Lze proto očekávat, že silnice I/48 ani po uvedení do provozu plánované dálnice D1 v úseku Bělotín–hranice Polska neztratí na dopravním významu.

K realizaci nového dopravně-technického řešení (směrového, výškového a šířkového) došlo zejména kvůli tomu, že příčný profil komunikace v daném úseku neodpovídal z kapacitního hlediska prognózovanému nárůstu intenzity dopravy. Stávající úsek silnice navíc prochází obytným územím Rychaltic, frýdecko-místeckými městskými částmi Chlebovice, Zelinkovice a Lysůvky, což neumožnilo realizovat bez mimořádně vysokých finančních nároků požadovaný příčný profil.

V původní trase v místech napojení místních komunikací se také nachází velké množství kolizních bodů. V neposlední řadě úsek komunikace vedený v původní trase neumožňuje plynulý přechod na jižní obchvat Frýdku-Místku při dodržení požadovaných směrových a výškových parametrů vedení nivelety, odpovídající dané třídě komunikace.



## UMÍSTĚNÍ A POPIS STAVBY

Silnice je postavena v celé délce jako rychlostní komunikace kategorie R 25,5/120, celkové délky 7137 metrů.

Stavba začíná za mostním objektem přes Ondřejnici a silnicí II/486 v Rychalticích. Od začátku úpravy za mostem v Rychalticích po zhruba km 16,400 je vedena v trase stávající silnice I/48, což znamená, že v tomto úseku došlo k rekonstrukci stávající komunikace na čtyřpruhovou. Kromě šířkového uspořádání silnice I/48 v oblasti Rychaltic řešila stavba i mimoúrovňové napojení silnice II/486, obsluhu přilehlého území a zachování dopravní obsluhy objektů příjezdovými komunikacemi.

Přibližně od km 16,4 je silnice I/48 vedena v nové trase, tedy mimo stávající silnici I/48. Nová trasa prochází polními pozemky, na kterých křížuje drobné vodoteče s pobřežními porosty, a v okolí km 18,3 prochází úzkou prolukou v obytné zástavbě Chlebovic, kde přechází po mostním objektu nad silnicí III/4848. Za Chlebovicemi je vedena dále po polních pozemcích.

Přibližně od km 19,1 do konce úseku v km 20,940 pak vede nová trasa komunikace opět po polních pozemcích prolukami mezi obytnou zástavbou Frýdku-Místku-Zelinkovice a Frýdku-Místku-Lysůvky.

Průchod Lysůvkami je řešen tunelem dlouhým 160 metrů, v km 20,040–20,200. Tunel je navržen jako hloubený s monolitickým stropem betonovaným na zemní skruži. Niveleta komunikace v místě tunelu – průchodu Lysůvkami je zahloubena asi osm metrů. Na konci úseku stavby je navrženo dočasné úrovňové napojení na stávající silnici I/48 ve směru Frýdek-Místek, před stávající oboustrannou benzinovou pumpou.

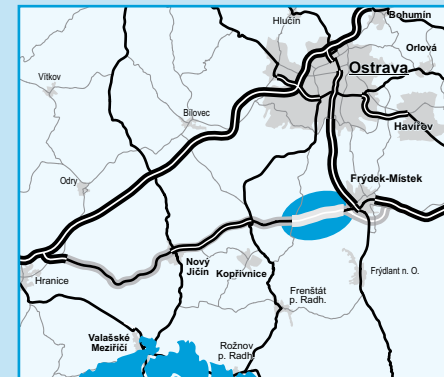
Z důvodu zachování možnosti použití nezpoplatňované komunikace je současně s rychlostní komunikací řešena doprovodná komunikace. Tato doprovodná komunikace se napojuje v Rychalticích severně na komunikaci II/486. Od místa připojení severní rampy vede doprovodná komunikace souběžně s navrhovanou trasou silnice I/48 zhruba po km 1,8, dále pokračuje kolem motorestu a od km 2,2 opět souběžně s trasou I/48. Mostem v km 2,898 přechází doprovodná komunikace přes nově navrhovanou silnici I/48 a v km 3,089 dochází k napojení na původní silnici I/48 (provozní stanění km 38,328).

Stavba zároveň řeší i protihlukovou ochranu přilehlých obytných objektů v okolí komunikace. V rámci toho bylo realizováno osm protihlukových stěn délky 2500 metrů.

# Rychlostní silnice R48

stavba  
Rychaltice – Frýdek-Místek

Infografika R48-Rychaltice-FM-110523



-  řešená stavba
-  jiné stavby



Geografická data poskytl VGHMÚF Dobruška, © MO ČR, 2008



ŘEDITELSTVÍ SILNIC A DÁLNIC ČR

# Rychaltice – Frýdek-Místek

## FOTOGRAFIE Z DOKONČENÉ STAVBY



# Rychaltice – Frýdek-Místek

## STAV REALIZACE

Od druhé poloviny roku 2011 byla převedena doprava na doprovodnou komunikaci. Na základě tohoto zprovoznění se naplno zahájily práce na části úseku R48 Rychaltice–Frýdek-Místek, který je veden v trase původní silnice I/48.

**Slavnostní zprovoznění celé stavby se uskutečnilo 13.12. 2012.**

EIA	IZ	UR	SP	VZ	ZS	UP
02/2002	08/2006	10/2007	09/2008	09/2008	09/2009	12/2012

**Význam zkratk:** EIA: Stanovisko EIA • IZ: Schválení investičního záměru • UR: Vydání územního rozhodnutí • SP: Vydání stavebního povolení • VZ: Vyhlášení výběrového řízení • ZS: Záhajení výstavby • UP: Uvedení do provozu

## DATA O STAVBĚ

### Hlavní trasa:

délka: 7137 m  
kategorie: R 25,5/120  
plocha vozovky: 168 543 m<sup>2</sup>  
počet stavebních objektů: 86

### Mostní objekty:

počet celkem: 16  
z toho na rychl. silnici: 9  
nad rychl. silnicí: 1  
na ostatních komunikacích: 4  
lávka pro pěší: 2

### Tunely:

počet: 1  
délka: 160 m

### Mimoúrovňové křižovatky:

počet: 1  
délka větví: 475,469 m

### Protihlukové stěny:

počet: 8  
délka stěn: 2215 m

### Opěrné zdi:

počet: 2  
délka zdí: 1955 m

### Přeložky ostatních komunikací:

počet objektů: 13  
délka: 7478 m

### Přeložky inženýrských sítí:

vodohospodářské objekty: 23  
objekty elektro: 10  
přeložky plynovodu: 7

### Celkový objem zemních prací:

výkopy: 845 881 m<sup>3</sup>  
násypy: 464 622 m<sup>3</sup>

### Název stavby:

R48 Rychaltice–Frýdek-Místek

### Místo stavby:

Moravskoslezský kraj

### Katastrální území:

Rychaltice, Fryčovice, Chlebovice,  
Lysůvky, Místek

### Druh stavby:

novostavba silnice

### Objednatel:

Ředitelství silnic a dálnic ČR,  
Na Pankráci 56, 145 00 Praha 4

### Projektant DSP:

Moravia Consult Olomouc, a.s.,  
Legionářská 8, 772 00 Olomouc

### Zhotovitel:

Sdružení R48 Rychaltice–Frýdek  
- Místek (Skanska DS., ODS-DS  
Ostrava, Metrostav a.s.)

### Cena stavby dle smlouvy:

2 574 617 242 Kč (bez DPH)

**Pozn.:** Tento leták byl aktualizován v prosinci 2012. Jelikož výstavbu významných dopravních komunikací ovlivňuje velké množství faktorů, které se nedají předem předvídat, jsou uvedená data pouze orientační.